



DJE - EUROPA

BEVORZUGT EUROPÄISCHE TITEL MIT NACHHALTIGEM GEWINNWACHSTUM



MAXIMILIAN KÖHN RENE KERKHOFF

Ausschüttende Tranche

1 | 4

Fondsmanagement: DJE Kapital AG

Fondsmanager	Maximilian-Benedikt Köhn
Verantwortlich seit	01.12.2018
Co-Fondsmanager	René Kerkhoff
Verantwortlich seit	01.08.2019

Stammdaten

ISIN:	LU0159548683
WKN:	164315
Bloomberg:	DJEABSP LX
Reuters:	LU0159548683.LUF
Kategorie:	Aktienfonds allgemein Europa
Mindestaktienquote	51%
Teilfreistellung der Erträge gem. Inv.-Steuer-Ges. ⁵	30%
VG / KVG ³ :	DJE Investment S.A.
Fondsmanager:	DJE Kapital AG
Fondstyp:	ausschüttend ³
Geschäftsjahr:	01.01. - 31.12.
Auflagedatum:	27.01.2003
Fondswährung:	EUR
Fondsvolumen (05.12.2019):	121,22 Mio. EUR
TER p.a. (30.06.2019) ³ :	1,96 %

Vergleichsindex des Fonds³

- Fondsaufgabe - 31.10.2014: 75% MSCI Europe 25% JPM GBI Global Unhedged in EUR Seit 01.11.2014: 100% MSCI Europe EUR Net Total Return¹

Ratings & Auszeichnungen⁴ (05.12.2019)

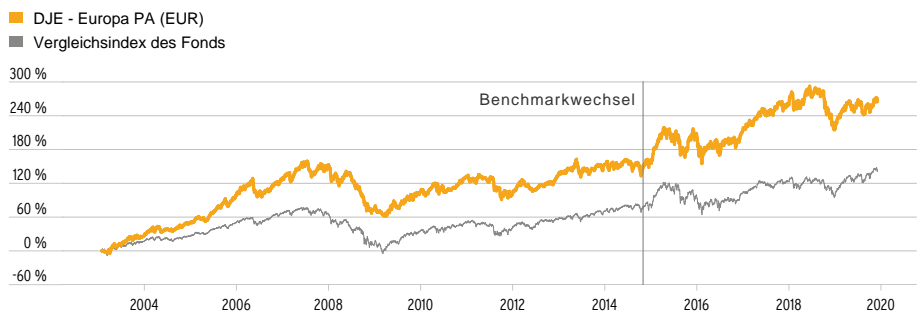
Morningstar Rating Gesamt²: ★ ★ ★

DJE - EUROPA PA (EUR)

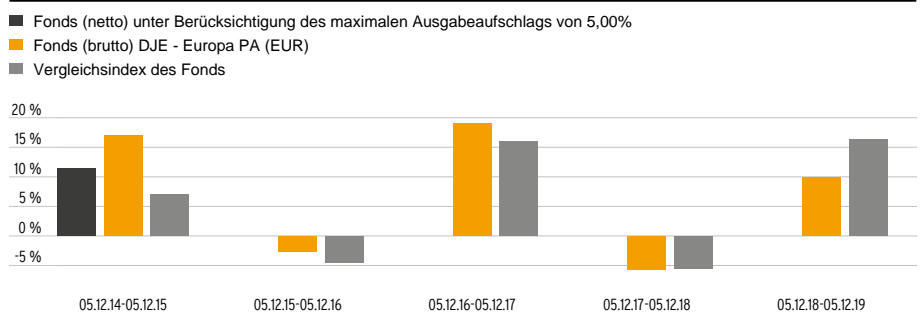
STRATEGIE

Der Investitionsschwerpunkt des DJE - Europa liegt auf ausgewählten europäischen Aktien. Die Investitionsquote in Aktien europäischer Emittenten liegt immer über 50%. Es wird ein aktiver Bottom Up-Ansatz verfolgt, der sich insbesondere auf die Fundamentaldaten der Unternehmen konzentriert. Bevorzugt werden sollen Titel mit nachhaltigem Gewinnwachstum. Makroökonomische Entwicklungen und Veränderungen können frühzeitig durch Verwendung der hausinternen Datenbasis FMM 2.0 erkannt werden. Ziel ist es, für den Anleger über einen mittel- bis langfristigen Zeitraum eine Wertsteigerung seines investierten Vermögens zu erzielen.

WERTENTWICKLUNG IN PROZENT GEGENÜBER VERGLEICHSINDEX SEIT AUFLAGE (27.01.2003)



WERTENTWICKLUNG IN PROZENT GEGENÜBER VERGLEICHSINDEX DER LETZTEN 5 JAHRE (05.12.2014)



WERTENTWICKLUNG GEGENÜBER VERGLEICHSINDEX IN PROZENT

	1 M.	Lfd. Jahr	1 J.	3 J.	5 J.	Seit Auflage
Fonds	0,43%	15,83%	9,84%	23,32%	40,44%	267,17%
Vergleichsindex	-0,49%	22,50%	16,31%	27,47%	30,29%	143,40%

Stand: 05.12.2019

Die dargestellten Grafiken und Tabellen zur Wertentwicklung beruhen auf eigenen Berechnungen und wurden nach der BVI-Methode³ berechnet und veranschaulichen die Entwicklung in der Vergangenheit. Zukünftige Ergebnisse können davon positiv wie negativ abweichen. Die Bruttowertentwicklung (BVI Methode) berücksichtigt alle auf Fondsebene anfallenden Kosten (z.B. die Verwaltungsvergütung), die Nettowertentwicklung zusätzlich den Ausgabeaufschlag. Weitere Kosten können auf Kundenebene individuell anfallen (z.B. Depotgebühren, Provisionen und andere Entgelte). Modellrechnung (netto): Ein Anleger möchte für 1.000 Euro Anteile erwerben. Bei einem max. Ausgabeaufschlag von 5,00 % muss er dafür einmalig bei Kauf 50,00 Euro aufwenden. Zusätzlich können Depotkosten anfallen, die die Wertentwicklung mindern. Die Depotkosten ergeben sich aus dem Preis- und Leistungsverzeichnis Ihrer Bank. Angaben zu der Entwicklung in der Vergangenheit sind kein zuverlässiger Indikator für zukünftige Wertentwicklungen.

1 | 2 siehe Seite 4

3 | siehe Homepage (www.dje.de/DE_de/fonds/fondswissen/glossar)

4 | Quellenangaben siehe Homepage (www.dje.de/DE_de/unternehmen/auszeichnungen)

5 | Die steuerliche Behandlung hängt von den persönlichen Verhältnissen des jeweiligen Kunden ab und kann künftig Änderungen unterworfen sein.



DJE - EUROPA BEVORZUGT EUROPÄISCHE TITEL MIT NACHHALTIGEM GEWINNWACHSTUM



MAXIMILIAN KÖHN RENE KERKHOFF

Ausschüttende Tranche

2 | 4

Vermögensaufteilung in Prozent des Fondsvolumens (29.11.2019)⁵

Aktien 99,37 %

Kasse 0,63 %

Die Vermögensaufteilung kann durch die Addition gerundeter Zahlen marginal von 100% abweichen.

Die größten Länder in Prozent des Fondsvolumens (29.11.2019)

Deutschland 26,74 %

Frankreich 18,16 %

Großbritannien 14,72 %

Schweiz 14,19 %

Niederlande 5,47 %

Fondspreise per 05.12.2019

Rücknahmepreis: 348,54 EUR

Ausgabepreis: 365,97 EUR

Kosten³

Ausgabeaufschlag: 5,00%

Verwaltungsvergütung p.a.: 1,32%

Depotbankgebühr p.a.: 0,05%

Beratervergütung p.a.: 0,35%

Performancegebühr: bis zu 10% der Wertentwicklung über 6% p.a. (Hurdle-Rate). High-Water-Mark über die letzten 5 Jahre.

Risikoklasse (SRRI 1-7)³

← geringes Risiko niedrigere Erträge hohes Risiko höhere Erträge →

1	2	3	4	5	6	7
---	---	---	---	---	---	---

³ | siehe Homepage (www.dje.de/DE_de/fonds/fondswissen/glossar)

DJE - EUROPA PA (EUR)

DIE GRÖSSTEN BRANCHEN IN PROZENT DES FONDSVOLUMENS (29.11.2019)

GESUNDHEITSWESEN	14,55 %
INDUSTRIE	11,23 %
TECHNOLOGIE	9,10 %
KREDITINSTITUTE	7,90 %
HAUSHALTSWAREN	7,44 %
VERSICHERUNG	7,15 %
NAHRUNGSMITTEL & GETRÄNKE	6,42 %
CHEMIE	5,66 %
VERSORGER	4,79 %
ERDÖL & GAS	4,48 %

DIE GRÖSSTEN POSITIONEN IN PROZENT DES FONDSVOLUMENS (29.11.2019)

ROCHE HOLDING AG-GENUSSSCHEIN	3,36 %
LVMH MOET HENNESSY LOUIS VUI	2,86 %
BASF SE	2,58 %
SAP AG	2,55 %
ASML HOLDING NV	2,31 %
NESTLE SA-REG	2,23 %
DANONE	2,20 %
ASTRAZENECA PLC	2,20 %
SOLUTIONS 30 SE	2,06 %
HSBC HOLDINGS PLC	1,99 %

RISIKOKENNZAHLEN⁵

Standardabweichung (2 Jahre)	12,94%	Sharpe Ratio (2 Jahre)	0,20
Tracking Error (2 Jahre)	5,43%	Korrelation (2 Jahre)	0,83
Value at Risk (99% / 20 Tage)	-8,27%	Beta (2 Jahre)	0,95
Maximum Drawdown (1 Jahr)	-7,24%	Treynor Ratio (2 Jahre)	2,68

Stand: 05.12.2019

MONATLICHER KOMMENTAR DES ANLAGEBERATERS

Im Oktober entwickelten sich die internationalen Aktienmärkte weitgehend erfreulich. Die Märkte wurden vor allem von der Erwartung auf einen vorläufigen Abschluss im Handelskonflikt zwischen den USA und China angetrieben, wobei allerdings die wichtigen Themen der Subventionen und chinesischen Staatsunternehmen außen vor blieben. In Europa einigten sich die britische Regierung und die EU überraschend auf ein Brexit-Abkommen, was sich ebenfalls positiv auf die Stimmung an den Börsen auswirkte. Die Erwartung einer weiteren Zinssenkung seitens der US-Notenbank (Fed) beflügelte die Aktienmärkte zusätzlich. Ende Oktober reduzierte die Fed die Leitzinsen um 25 Basispunkte auf die Spanne von 1,50% bis 1,75%. Im Zuge dessen wertete der US-Dollar gegenüber dem Euro um knapp 2% ab. So verharrte der deutsche ifo-Geschäftsklimaindex mit 96,4 Punkten auf einem Zehn-Jahres-Tief, der Einkaufsmanagerindex für die Industrie des Euroraums blieb unverändert bei 45,7 Punkten im kontrahierenden Bereich, und die Industrieproduktion ging um -2,8% gegenüber dem Vorjahr zurück. In diesem Marktumfeld ging der Wert des DJE - Europa im Oktober um -0,49% zurück. Sein Vergleichsindex MSCI Europe Net Total Return stieg um 0,86%. Negative Beiträge zur Fondsperformance kamen v. a. aus den Sektoren Technologie, Gesundheit und Versorger (alle aktuell übergewichtete Anlagenschwerpunkte des Fonds) sowie aus dem Immobiliensegment (übergewichtet, kein Anlagenschwerpunkt). Auf Einzeltitlebene enttäuschten vor allem das britische Dienstleistungsunternehmen NMC Health, die internationale Brauerei Anheuser-Busch-InBev mit Hauptsitz in Belgien, das deutsche Diagnostikunternehmen Qiagen und der französische Automobilhersteller Renault. Profitieren konnte der Fonds auf der anderen Seite von seinem Engagement im übergewichteten Sektor Bauwesen & Materialien und von seiner Aktienauswahl in den Sektoren Industrie, Erdöl & Gas und Telekommunikation (aktuell untergewichtete Sektoren des Fonds). Besonders erfreuliche Einzelergebnisse kamen von dem Schweizer Chemieindustriunternehmen Sika, dem Stuttgarter Automobilhersteller Daimler, dem schwedischen Kunststoff-Konzern Trelleborg und dem Hamburger Kupferproduzenten Aurubis. Im Monatsverlauf reduzierte das Fondsmanagement vor allem die Sektoren Nahrungsmittel & Getränke und Gesundheitswesen. Dafür erhöhte es u.a. die Gewichtung der Sektoren Kreditinstitute, Chemie und Technologie leicht. Auf Länderebene wurden v. a. französische und deutsche Positionen ausgebaut. Im Gegenzug wurden v. a. niederländische und Schweizer Werte reduziert. Durch die Anpassungen ging die Aktienquote des Fonds von 98,63% im Vormonat auf 97,83% leicht zurück. Die Kassenquote stieg auf 2,17% (Vormonat 1,37%).



DJE - EUROPA BEVORZUGT EUROPÄISCHE TITEL MIT NACHHALTIGEM GEWINNWACHSTUM



MAXIMILIAN KÖHN RENE KERKHOFF

Ausschüttende Tranche

3 | 4

Zielgruppe

Der Fonds eignet sich für Anleger

- + mit mittel- bis langfristigem Anlagehorizont
- + die europäische Titel bevorzugen
- + die in wachstumsstarke Unternehmen investieren möchten

Der Fonds eignet sich nicht für Anleger

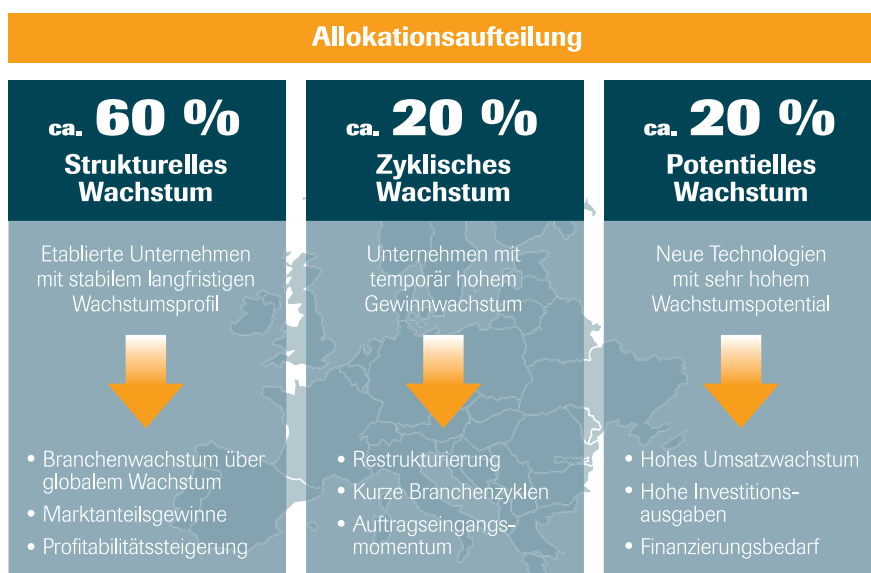
- mit kurzfristigem Anlagehorizont
- die einen sicheren Ertrag anstreben
- die keine erhöhten Wertschwankungen akzeptieren möchten

DJE - EUROPA PA (EUR)

INVESTMENTKONZEPT

Der Fokus des DJE – Europa liegt auf sorgfältig ausgewählten europäischen Aktien. Der Auswahlprozess der Titel ist dabei auf fundamentale Faktoren ausgerichtet. Entscheidend bei der Einzeltitel-selektion im Rahmen der sektoralen und regionalen Zusammensetzung des Fonds sind folgende Kriterien: Marktpositionierung, Gewinnpotential, Bilanzpotential, Bewertung und Managementqualität. Darüber hinaus wird auf eine relative Stärke der Wertpapiere Wert gelegt. Durch die Kombination aus europäischen Qualitätsaktien, den Freiheitsgraden eines Vermögensverwalters und der hauseigenen Analyse-methode, erhält der Fonds ein aussichtsreiches Chance/Risiko-Profil. Die regionale Fokussierung auf Europa birgt geringe Wechselkursrisiken. Die Möglichkeiten der Partizipation an globalen Trends über die erfolgreiche europäische Exportwirtschaft bleiben erhalten.

PORTFOLIOSTRUKTUR



Quelle: DJE Kapital AG

CHANCEN UND RISIKEN

Chancen

- + Wachstumschancen der europäischen Aktienmärkte
- + Fundamentaler Analyseansatz ermöglicht in jeder Marktphase geeignete Aktien zu finden
- + Die Titelauswahl beruht auf der fundamentalen, monetären und markttechnischen Analyse – dieser FMM-Ansatz hat sich seit über 45 Jahren bewährt

Risiken

- Währungsrisiken
- Länder- und Bonitätsrisiken der Emittenten
- Aktienkurse können marktbedingt relativ stark schwanken
- Bisher bewährter Investmentansatz garantiert keinen künftigen Anlageerfolg



DJE - EUROPA BEVORZUGT EUROPÄISCHE TITEL MIT NACHHALTIGEM GEWINNWACHSTUM



MAXIMILIAN KÖHN RENE KERKHOFF

Ausschüttende Tranche

4 | 4

DJE Kapital AG

Die DJE Kapital AG stützt sich auf mehr als 45 Jahre Erfahrung in der Vermögensverwaltung und ist heute einer der größten bankenunabhängigen Finanzdienstleister im deutschsprachigen Raum. Die Anlagestrategie, sowohl im Aktien- als auch im Rentenbereich, beruht auf der eigens entwickelten FMM-Methode, der eine systematische Analyse fundamentaler, monetärer und markttechnischer Indikatoren zugrunde liegt. DJE folgt bei der Wertpapierauswahl Nachhaltigkeitskriterien und gehört zu den Unterzeichnern der „Prinzipien für verantwortungsvolles Investieren“ der Vereinten Nationen.

Signatory of:



Kontakt

DJE Investment S.A.
Tel.: +352 2692522-0
E-Mail: info@dje.lu
www.dje.lu

DJE Kapital AG
Tel.: +49 89 790453-0
E-Mail: info@dje.de
www.dje.de

1 | Benchmark Quelle: MSCI. Weder MSCI noch andere Drittparteien, die an der Zusammenstellung, Berechnung oder Erstellung der MSCI Daten beteiligt sind oder damit in Verbindung stehen, geben ausdrückliche oder stillschweigende Gewährleistungen oder Zusicherungen bezüglich der Daten (oder der sich aus ihrer Nutzung ergebende Ergebnisse) ab. Insbesondere übernehmen die Parteien keinerlei Gewähr für die Eigenständigkeit, Genauigkeit, Vollständigkeit, allgemeine Gebrauchstauglichkeit oder Eignung für einen bestimmten Zweck der Daten. Ohne Einschränkung der vorstehende Bestimmungen haften MSCI, mit MSCI verbundene Unternehmen und Drittparteien, die an der Zusammenstellung, Berechnung oder Erstellung der Daten beteiligt sind oder damit in Verbindung stehen unter keinen Umständen für unmittelbare, mittelbare, besondere, Folge oder jede andere Art von Schäden (einschließlich entgangener Gewinne) sowie Schadenersatz, selbst wenn sie auf die Möglichkeit derartiger Schäden hingewiesen wurden. Die MSCI Daten dürfen ohne die ausdrückliche schriftliche Zustimmung von MSCI nicht an Dritte weitergegeben oder verteilt werden.

2 | 2019 Morningstar, Inc. Alle Rechte vorbehalten. Die hierin enthaltenen Informationen: (1) sind für Morningstar und/oder ihre Inhalte-Anbieter urheberrechtlich geschützt; (2) dürfen nicht vervielfältigt oder verbreitet werden; und (3) deren Richtigkeit, Vollständigkeit oder Aktualität wird nicht garantiert. Weder Morningstar noch deren Inhalte-Anbieter sind verantwortlich für etwaige Schäden oder Verluste, die aus der Verwendung dieser Informationen entstehen. Die Wertentwicklung in der Vergangenheit ist keine Garantie für zukünftige Ergebnisse.

DJE - EUROPA PA (EUR)

RECHTLICHE HINWEISE

Quelle für alle Angaben ist DJE, sofern nicht anders ausgewiesen.

Zahlen vorbehaltlich der Prüfung durch den Wirtschaftsprüfer zu den Berichtsterminen. Alle veröffentlichten Angaben stellen keine Anlageberatung oder sonstige Empfehlung dar, sondern geben lediglich eine zusammenfassende Kurzdarstellung wesentlicher Merkmale des Fonds. Alleinige Grundlage für den Kauf von Wertpapieren sind nur die aktuellen Verkaufsunterlagen (Wesentliche Anlegerinformationen (KID), Verkaufsprospekt, Jahresbericht und - falls dieser älter als acht Monate ist - der Halbjahresbericht) zu den jeweiligen Investmentfonds. Die Verkaufsunterlagen sind kostenfrei bei der jeweiligen Fondsgesellschaft sowie Vertriebsgesellschaft oder unter www.dje.de erhältlich.

Alle Angaben und Einschätzungen sind indikativ und können sich jederzeit ändern. Diese Ausführungen gehen von unserer Beurteilung der gegenwärtigen Rechts- und Steuerlage aus. Die Angaben wurden mit Sorgfalt zusammengestellt. Für die Richtigkeit kann jedoch keine Gewähr übernommen werden. Änderungen vorbehalten.

Berechnungen der Wertentwicklung nach BVI-Methode, d. h. ohne Berücksichtigung des Ausgabeaufschlages. Individuelle Kosten wie beispielsweise Gebühren, Provisionen und andere Entgelte sind in der Darstellung nicht berücksichtigt und würden sich bei der Berücksichtigung negativ auf die Wertentwicklung auswirken. Anfallende Ausgabeaufschläge reduzieren das eingesetzte Kapital sowie die dargestellte Wertentwicklung. Angaben zu der Entwicklung in der Vergangenheit sind kein zuverlässiger Indikator für künftige Wertentwicklungen.

Die steuerliche Behandlung ist von den persönlichen Verhältnissen des Anlegers abhängig und kann Änderungen unterworfen sein. Nähere steuerliche Informationen enthält der Verkaufsprospekt. Bei der Vermittlung von Fondsanteilen können die Dr. Jens Ehrhardt Gruppe sowie deren Vertriebspartner Rückvergütungen aus Kosten erhalten, die von den Kapitalverwaltungsgesellschaften / Kapitalanlagegesellschaften gemäß den jeweiligen Verkaufsprospekten den Fonds belastet werden.

Die ausgegebenen Anteile dieses Fonds dürfen nur in solchen Rechtsordnungen zum Kauf angeboten oder verkauft werden, in denen ein solches Angebot oder ein solcher Verkauf zulässig ist. So dürfen die Anteile dieses Fonds weder innerhalb der USA noch an oder für Rechnung von in den USA steuerpflichtigen Personen oder in den USA ansässigen US-Personen zum Kauf angeboten oder an diese verkauft werden.

Dieses Dokument und die in ihm enthaltenen Informationen dürfen nicht in den USA verbreitet werden. Die Verbreitung und Veröffentlichung dieses Dokumentes sowie das Angebot oder ein Verkauf der Anteile können auch in anderen Rechtsordnungen Beschränkungen unterworfen sein.

Verwaltungsgesellschaft der Fonds ist die DJE Investment S.A., Vertriebsstelle ist die DJE Kapital AG.