



DJE - DIVIDENDE & SUBSTANZ SUCHT NACH UNTERBEWERTETEN UND DIVIDENDENSTARKEN WERTEN



DR. JAN EHRHARDT

1 | 4

Fondsmanagement: DJE Kapital AG

Fondsmanager	Dr. Jan Ehrhardt
Verantwortlich seit	27.01.2003
Co-Fondsmanager	Stefan Breintner
Verantwortlich seit	01.07.2019

Stammdaten

ISIN:	LU0159550150
WKN:	164325
Bloomberg:	DJEDIVP LX
Reuters:	LU0159550150.LUF
Kategorie:	Aktienfonds allgemein Welt
Mindestaktienquote	51%
Teilfreistellung der Erträge gem. Inv.-Steuer-Ges. ⁵	30%
VG / KVG ³ :	DJE Investment S.A.
Fondsmanager:	DJE Kapital AG
Fondstyp:	thesaurierend ³
Geschäftsjahr:	01.01. - 31.12.
Auflagedatum:	27.01.2003
Fondswährung:	EUR
Fondsvolumen (27.11.2020):	1,17 Mrd. EUR
TER p.a. (30.12.2019) ³ :	1,87 %

Ratings & Auszeichnungen⁴ (27.11.2020)

Morningstar Rating Gesamt²: ★ ★

AAA

Ausgezeichnet mit der Bestnote AAA im Fondsmanager-Rating von Citywire

1 | 2 siehe Seite 4

3 | siehe Homepage (www.dje.de/DE_de/fonds/fondswissen/glossar)

4 | Quellenangaben siehe Homepage (www.dje.de/DE_de/unternehmen/auszeichnungen)

5 | Die steuerliche Behandlung hängt von den persönlichen Verhältnissen des jeweiligen Kunden ab und kann künftig Änderungen unterworfen sein.

DJE - DIVIDENDE & SUBSTANZ P (EUR)

STRATEGIE

Der Investitionsschwerpunkt des DJE - Dividende & Substanz liegt auf Aktien von Unternehmen mit stabilen hohen Dividendenausschüttungen und starker Substanz. Bei der Aktienauswahl achtet das Fondsmanagement darüber hinaus auf eine anlegerfreundliche Unternehmenspolitik mit Kapitalrückgaben (Total Shareholder Return) und Aktienrückkäufen. Der Fonds investiert international, unabhängig von Index-Vorgaben und verfolgt einen aktiven Value-Ansatz, der sich auf die Werthaltigkeit und die Fundamentaldaten der Unternehmen konzentriert. Ergänzend kann auch in fest und variabel verzinsliche Wertpapiere investiert werden. Bei der Auswahl der Einzelwerte werden die Unternehmen nach quantitativen und qualitativen Kriterien analysiert. Dabei stehen nicht nur Ertragskennzahlen im Vordergrund, sondern auch ein umfassendes Spektrum an Bilanzkennziffern, welche für die Auswahl substanzstarker Unternehmen von entscheidender Bedeutung sind.

WERTENTWICKLUNG IN PROZENT SEIT AUFLAGE (27.01.2003)

■ DJE - Dividende & Substanz P (EUR)

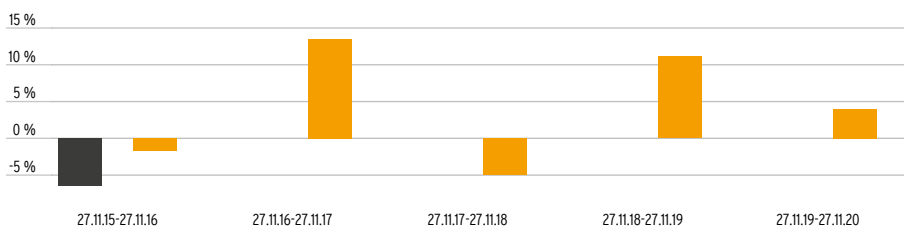


Quelle: Bloomberg, eigene Darstellung.

Stand: 27.11.2020

WERTENTWICKLUNG IN PROZENT DER LETZTEN 5 JAHRE (27.11.2015)

■ Fonds (netto) unter Berücksichtigung des maximalen Ausgabeaufschlags von 5,00%
■ Fonds (brutto) DJE - Dividende & Substanz P (EUR)



Quelle: Bloomberg, eigene Darstellung. Berechnung der Wertentwicklung nach BVI-Methode, d.h. ohne Berücksichtigung des Ausgabeaufschlags.

Stand: 27.11.2020

WERTENTWICKLUNG IN PROZENT

	1 M.	Lfd. Jahr	1 J.	3 J.	5 J.	Seit Auflage
Fonds	6,79%	2,37%	3,99%	9,86%	22,57%	345,21%

Stand: 27.11.2020

Die dargestellten Grafiken und Tabellen zur Wertentwicklung beruhen auf eigenen Berechnungen und wurden nach der BVI-Methode³ berechnet und veranschaulichen die Entwicklung in der Vergangenheit. Zukünftige Ergebnisse können davon positiv wie negativ abweichen. Die Bruttowertentwicklung (BVI Methode) berücksichtigt alle auf Fondsebene anfallenden Kosten (z.B. die Verwaltungsvergütung), die Nettowertentwicklung zusätzlich den Ausgabeaufschlag. Weitere Kosten können auf Kundenebene individuell anfallen (z.B. Depotgebühren, Provisionen und andere Entgelte). Modellrechnung (netto): Ein Anleger möchte für 1.000 Euro Anteile erwerben. Bei einem max. Ausgabeaufschlag von 5,00 % muss er dafür einmalig bei Kauf 50,00 Euro aufwenden. Zusätzlich können Depotkosten anfallen, die die Wertentwicklung mindern. Die Depotkosten ergeben sich aus dem Preis- und Leistungsverzeichnis Ihrer Bank. Angaben zu der Entwicklung in der Vergangenheit sind kein zuverlässiger Indikator für zukünftige Wertentwicklungen.



DJE - DIVIDENDE & SUBSTANZ SUCHT NACH UNTERBEWERTETEN UND DIVIDENDENSTARKEN WERTEN



DR. JAN EHRHARDT

2 | 4

Vermögensaufteilung in Prozent des Fondsvolumens (30.10.2020)³

Aktien	92,38 %
--------	---------

Kasse	7,62 %
-------	--------

Die Vermögensaufteilung kann durch die Addition gerundeter Zahlen marginal von 100% abweichen.

Die größten Länder in Prozent des Fondsvolumens (30.10.2020)

USA	30,91 %
-----	---------

Deutschland	15,31 %
-------------	---------

Schweiz	9,88 %
---------	--------

Hong Kong	8,46 %
-----------	--------

Dänemark	7,83 %
----------	--------

Fondspreise per 27.11.2020

Rücknahmepreis:	445,21 EUR
-----------------	------------

Ausgabepreis:	467,47 EUR
---------------	------------

Kosten³

Ausgabeaufschlag:	5,00%
-------------------	-------

Verwaltungsvergütung p.a.:	1,32%
----------------------------	-------

Depotbankgebühr p.a.:	0,10%
-----------------------	-------

Beratervergütung p.a.:	0,35%
------------------------	-------

Performancegebühr: bis zu 10% p.a. der Wertentwicklung über 6% p.a. (Hurdle-Rate). High-Water-Mark über die letzten 5 Jahre.

Risikoklasse (SRRI 1-7)³

← geringes Risiko
niedrigere Erträge

hohes Risiko
höhere Erträge →

1	2	3	4	5	6	7
---	---	---	---	---	---	---

³ | siehe Homepage (www.dje.de/DE_de/fonds/fondswissen/glossar)

DJE - DIVIDENDE & SUBSTANZ P (EUR)

DIE GRÖSSTEN BRANCHEN IN PROZENT DES FONDSVOLUMENS (30.10.2020)

TECHNOLOGIE	12,49 %
GESUNDHEITSWESEN	11,88 %
CHEMIE	8,39 %
INDUSTRIE	8,05 %
FINANZDIENSTLEISTER	7,16 %
NAHRUNGSMITTEL & GETRÄNKE	6,29 %
EINZELHANDEL	6,23 %
VERSORGER	5,93 %
VERSICHERUNG	4,25 %
HAUSHALTSWAREN	4,19 %

DIE GRÖSSTEN POSITIONEN IN PROZENT DES FONDSVOLUMENS (30.10.2020)

BLACKROCK INC	4,35 %
ROCHE HOLDING AG-GENUSSCHEIN	3,97 %
NOVO NORDISK A/S-B	2,99 %
AMAZON.COM INC	2,98 %
HANNOVER RUECKVERSICHERU-REG	2,87 %
VESTAS WIND SYSTEMS A/S	2,84 %
ALIBABA GROUP HOLDING-SP ADR	2,64 %
NEWMONT GOLDCORP CORP	2,61 %
NESTLE SA-REG	2,52 %
E.ON AG	2,28 %

RISIKOKENNZAHLEN³

Standardabweichung (2 Jahre)	15,45%	Maximum Drawdown (1 Jahr)	-24,26%
Value at Risk (99% / 20 Tage)	-9,65%		

Stand: 27.11.2020

MONATLICHER KOMMENTAR DES FONDSMANAGERS

Die Aktienmärkte schlugen im Oktober verschiedene Richtungen ein. Europas Börsen korrigierten im Oktober deutlich vor dem Hintergrund drastisch steigender Corona-Neuinfektionen und verschärfter Lockdown-Maßnahmen. Die Gewinnerwartungen europäischer Unternehmen für das dritte Quartal brachen ein, und die Konjunkturaussichten trübten sich ebenfalls ein. In den USA dagegen stand der Oktober im Schatten der Präsidentschaftswahlen, für die Amtsinhaber Donald Trump ankündigte, im Falle einer Wahlniederlage die Gerichte einzuschalten. Dies und die weiter stark steigenden Corona-Zahlen verunsicherten die Investoren. Allerdings fielen die Unternehmensgewinne zum Start der Bilanzsaison besser aus als erwartet, sodass der US-Markt nur moderat nachgab. China dagegen konnte seinen Wachstumskurs fortsetzen. Vor diesem Markthintergrund gab der DJE – Dividende & Substanz um -1,35% nach. Sein Vergleichsindex MSCI World auf Euro-Basis korrigierte um -2,49%. Im Oktober entwickelten sich fast alle Sektoren des weltweiten Aktienmarktes negativ. Nur die Sektoren Versorger und Kreditinstitute konnten Kursgewinne verbuchen. Die höchsten Kursabschläge mussten die Sektoren Gesundheitswesen, Erdöl & Gas, Finanzdienstleister und Nahrungsmittel & Getränke hinnehmen, gefolgt von den Branchen Medien, Chemie, Technologie, Versicherungen und Einzelhandel. Die Wertentwicklung des Fonds konnte im Berichtsmontat v.a. von seinem Engagement in den Sektoren Versorger und Telekommunikation profitieren. Erfreuliche Einzeltitelergebnisse kamen u.a. von dem dänischen Energiekonzern Orsted, dem Hongkonger Chemieindustrienternehmen Kingboard Laminates und der New Yorker Fondsgesellschaft BlackRock. Auf der anderen Seite beeinträchtigte v.a. der Sektor Erdöl & Gas die Fondspersone. Auf Einzeltitelebene kamen die schwächsten Wertbeiträge von dem französischen Getränke- und Lebensmittelkonzern Danone, dem Walldorfer Softwareunternehmen SAP und dem chemisch-pharmazeutischen Industriekonzern Bayer. Im Monatsverlauf reduzierte das Fondsmanagement sein Engagement v.a. in den Sektoren Gesundheitswesen, Grundstoffe, Haushaltswaren und Industrie. Im Gegenzug wurden v.a. Positionen in den Sektoren Einzelhandel, Versorger und Versicherungen ausgebaut. Auf Länderebene reduzierte das Fondsmanagement v.a. sein Engagement in Deutschland, den USA und der Schweiz. Auf der anderen Seite wurden Werte aus Dänemark und Hongkong leicht aufgestockt. Durch die Anpassungen ging die Aktienquote des Fonds von 95,34% im Vormonat auf 92,38% zurück. Die Kassenquote stieg von 4,66% auf 7,62%. Per Monatsende bestanden keine Währungsabsicherungen.



DJE - DIVIDENDE & SUBSTANZ SUCHT NACH UNTERBEWERTETEN UND DIVIDENDENSTARKEN WERTEN



DR. JAN EHRHARDT

3 | 4

Zielgruppe

Der Fonds eignet sich für Anleger

- + mit mittel- bis langfristigem Anlagehorizont
- + die ihre Aktienanlage auf Dividendenwerte ausrichten wollen
- + zur Risikominimierung gegenüber einer Direktanlage

Der Fonds eignet sich nicht für Anleger

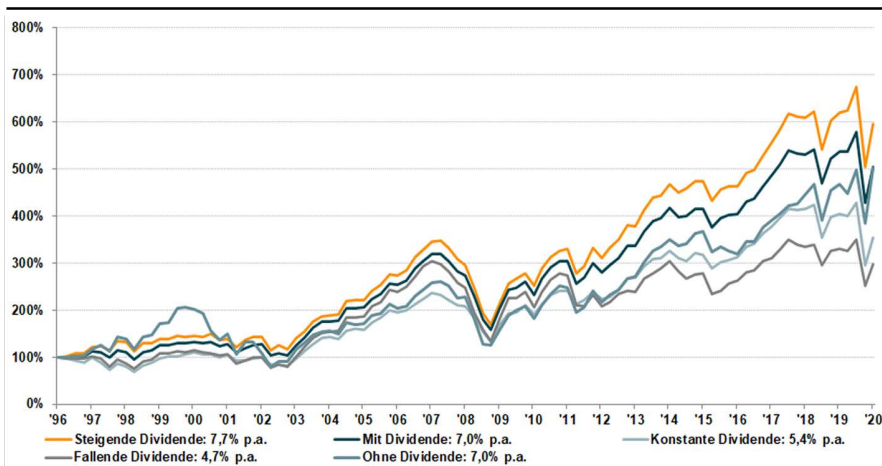
- mit kurzfristigem Anlagehorizont
- die einen sicheren Ertrag anstreben
- die keine erhöhten Wertschwankungen akzeptieren

DJE - DIVIDENDE & SUBSTANZ P (EUR)

INVESTMENTKONZEPT

Die Bedeutung von Dividendenzahlungen wird oft unterschätzt. Dividenden liefern langfristig den höchsten Beitrag zur Gesamtperformance einer Aktienanlage, denn reinvestierte Dividenden erzielen einen beachtlichen Zinseszineffekt. Daher werden Aktien mit hoher Rendite im DJE - Dividende & Substanz bevorzugt. Entscheidend ist hierbei jedoch nicht die höchste Dividendenrendite, sondern v. a. eine nachhaltige und idealerweise steigende Dividendenzahlung (siehe unten stehende Grafik). Hierbei hilft eine niedrige Ausschüttungsquote. Empirische Analysen haben gezeigt, dass dividendenstarke Werte insbesondere in schwierigen Marktphasen eine wesentlich stabilere Anlageform sein können als dividenschwache Papiere, da eine Dividende als Puffer vorübergehende Kursverluste abmildern kann. Die Rechnung ist einfach und einleuchtend: Gute Substanz, ausgezeichnete Bilanzqualität sowie eine hohe Dividendenrendite bei möglichst abgesicherter Ertragslage erhöhen die Chance zur Erzielung eines nachhaltigen Anlageerfolges.

WERTENTWICKLUNG* AKTIEN MIT UNTERSCHIEDLICHER DIVIDENDENPOLITIK AUS DEM MSCI WORLD INDEX (IN USD)



Quelle: Ned Davis Research

Quartalsdaten, Stand: 30.06.2020

CHANCEN UND RISIKEN

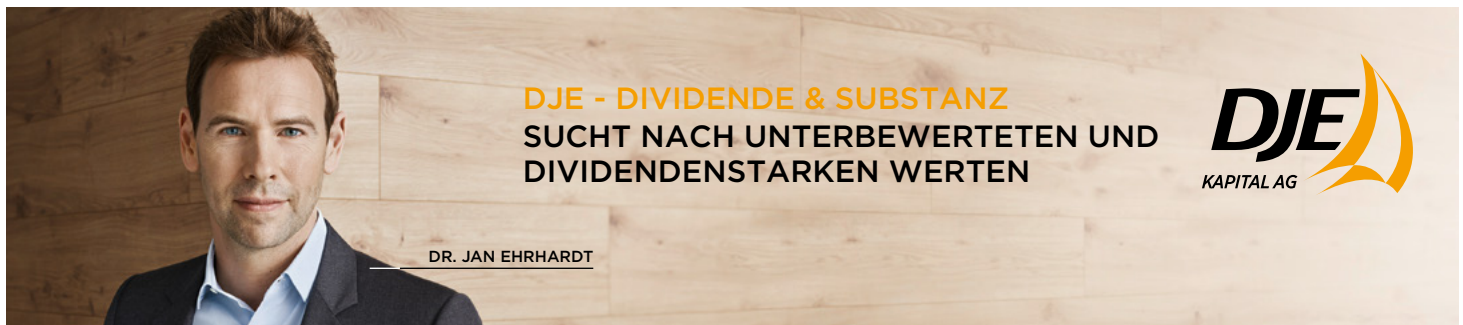
Chancen

- + Partizipation an den Wachstumschancen der globalen Aktienmärkte unabhängig von Vergleichsindexvorgaben
- + Attraktives Niveau bei globalen Dividendentiteln
- + Erfahrener Fondsmanager mit einem auf fundamentaler, monetärer und markttechnischer Analyse beruhendem Ansatz (FMM), der sich seit über 45 Jahren bewährt hat

Risiken

- Aktienkurse können marktbedingt relativ stark schwanken
- Währungsrisiken durch einen hohen Auslandsanteil im Portfolio
- Länder- und Bonitätsrisiken der Emittenten
- Bisher bewährter Investmentansatz garantiert keinen künftigen Anlageerfolg

3 | Siehe Wesentliche Anlegerinformationen
unter <https://www.dje.de/de-de/documents/LU0159550150/KIID/inline>



DR. JAN EHRHARDT

4 | 4

DJE Kapital AG

Die DJE Kapital AG stützt sich auf mehr als 45 Jahre Erfahrung in der Vermögensverwaltung und ist heute einer der größten bankenunabhängigen Finanzdienstleister im deutschsprachigen Raum. Die Anlagestrategie, sowohl im Aktien- als auch im Rentenbereich, beruht auf der eigens entwickelten FMM-Methode, der eine systematische Analyse fundamentaler, monetärer und markttechnischer Indikatoren zugrunde liegt. DJE folgt bei der Wertpapierauswahl Nachhaltigkeitskriterien und gehört zu den Unterzeichnern der „Prinzipien für verantwortungsvolles Investieren“ der Vereinten Nationen.

Signatory of:



Kontakt

DJE Investment S.A.
Tel.: +352 2692522-0
E-Mail: info@dje.lu
www.dje.lu

DJE Kapital AG
Tel.: +49 89 790453-0
E-Mail: info@dje.de
www.dje.de

1 | Benchmark Quelle: MSCI. Weder MSCI noch andere Drittparteien, die an der Zusammenstellung, Berechnung oder Erstellung der MSCI Daten beteiligt sind oder damit in Verbindung stehen, geben ausdrückliche oder stillschweigende Gewährleistungen oder Zusicherungen bezüglich der Daten (oder der sich aus ihrer Nutzung ergebende Ergebnisse) ab. Insbesondere übernehmen die Parteien keinerlei Gewähr für die Eigenständigkeit, Genauigkeit, Vollständigkeit, allgemeine Gebrauchstauglichkeit oder Eignung für einen bestimmten Zweck der Daten. Ohne Einschränkung der vorstehende Bestimmungen haften MSCI, mit MSCI verbundene Unternehmen und Drittparteien, die an der Zusammenstellung, Berechnung oder Erstellung der Daten beteiligt sind oder damit in Verbindung stehen unter keinen Umständen für unmittelbare, mittelbare, besondere, Folge oder jede andere Art von Schäden (einschließlich entgangener Gewinne) sowie Schadenersatz, selbst wenn sie auf die Möglichkeit derartiger Schäden hingewiesen wurden. Die MSCI Daten dürfen ohne die ausdrückliche schriftliche Zustimmung von MSCI nicht an Dritte weitergegeben oder verteilt werden.

2 | 2020 Morningstar, Inc. Alle Rechte vorbehalten. Die hierin enthaltenen Informationen: (1) sind für Morningstar und/oder ihre Inhalte-Anbieter urheberrechtlich geschützt; (2) dürfen nicht vervielfältigt oder verbreitet werden; und (3) deren Richtigkeit, Vollständigkeit oder Aktualität wird nicht garantiert. Weder Morningstar noch deren Inhalte-Anbieter sind verantwortlich für etwaige Schäden oder Verluste, die aus der Verwendung dieser Informationen entstehen. Die Wertentwicklung in der Vergangenheit ist keine Garantie für zukünftige Ergebnisse.

DJE - DIVIDENDE & SUBSTANZ P (EUR)

RECHTLICHE HINWEISE

Quelle für alle Angaben ist DJE, sofern nicht anders ausgewiesen.

Zahlen vorbehaltlich der Prüfung durch den Wirtschaftsprüfer zu den Berichtsterminen. Alle veröffentlichten Angaben stellen keine Anlageberatung oder sonstige Empfehlung dar, sondern geben lediglich eine zusammenfassende Kurzdarstellung wesentlicher Merkmale des Fonds. Alleinige Grundlage für den Kauf von Wertpapieren sind nur die aktuellen Verkaufsunterlagen (Wesentliche Anlegerinformationen (KID), Verkaufsprospekt, Jahresbericht und - falls dieser älter als acht Monate ist - der Halbjahresbericht) zu den jeweiligen Investmentfonds. Die Verkaufsunterlagen sind kostenfrei bei der jeweiligen Fondsgesellschaft sowie Vertriebsgesellschaft oder unter www.dje.de erhältlich.

Alle Angaben und Einschätzungen sind indikativ und können sich jederzeit ändern. Diese Ausführungen gehen von unserer Beurteilung der gegenwärtigen Rechts- und Steuerlage aus. Die Angaben wurden mit Sorgfalt zusammengestellt. Für die Richtigkeit kann jedoch keine Gewähr übernommen werden. Änderungen vorbehalten.

Berechnungen der Wertentwicklung nach BVI-Methode, d. h. ohne Berücksichtigung des Ausgabeaufschlages. Individuelle Kosten wie beispielsweise Gebühren, Provisionen und andere Entgelte sind in der Darstellung nicht berücksichtigt und würden sich bei der Berücksichtigung negativ auf die Wertentwicklung auswirken. Anfallende Ausgabeaufschläge reduzieren das eingesetzte Kapital sowie die dargestellte Wertentwicklung. Angaben zu der Entwicklung in der Vergangenheit sind kein zuverlässiger Indikator für künftige Wertentwicklungen.

Die steuerliche Behandlung ist von den persönlichen Verhältnissen des Anlegers abhängig und kann Änderungen unterworfen sein. Nähere steuerliche Informationen enthält der Verkaufsprospekt. Bei der Vermittlung von Fondsanteilen können die Dr. Jens Ehrhardt Gruppe sowie deren Vertriebspartner Rückvergütungen aus Kosten erhalten, die von den Kapitalverwaltungsgesellschaften / Kapitalanlagegesellschaften gemäß den jeweiligen Verkaufsprospekten den Fonds belastet werden.

Die ausgegebenen Anteile dieses Fonds dürfen nur in solchen Rechtsordnungen zum Kauf angeboten oder verkauft werden, in denen ein solches Angebot oder ein solcher Verkauf zulässig ist. So dürfen die Anteile dieses Fonds weder innerhalb der USA noch an oder für Rechnung von in den USA steuerpflichtigen Personen oder in den USA ansässigen US-Personen zum Kauf angeboten oder an diese verkauft werden.

Dieses Dokument und die in ihm enthaltenen Informationen dürfen nicht in den USA verbreitet werden. Die Verbreitung und Veröffentlichung dieses Dokumentes sowie das Angebot oder ein Verkauf der Anteile können auch in anderen Rechtsordnungen Beschränkungen unterworfen sein.

Verwaltungsgesellschaft der Fonds ist die DJE Investment S.A., Vertriebsstelle ist die DJE Kapital AG.