

Responsible:

PRIVATBANK  
**BANKSCHILLING**

## LUXTOPIC - BANK SCHILLING

### MISCHT FLEXIBEL ANLEIHEN UND AKTIEN FÜR EINE AUSGEWOGENE RENDITE



Ausschüttende Tranche

1 | 4

**Fondsmanagement: DJE Kapital AG**

Fondsmanager Dr. Ulrich Kaffarnik  
Verantwortlich seit 24.06.2003

**Stammdaten**

ISIN: LU0165251629  
WKN: 257547  
Bloomberg: DJELTBS LX  
Reuters: LU0165251629.LUF  
Kategorie: Mischfonds Flexibel Welt  
Mindestaktienquote 25%  
Teilfreistellung der Erträge gem. Inv.-Steuer-Ges.<sup>5</sup> 15%  
VG / KVG<sup>3</sup>: DJE Investment S.A.  
Fondsmanager: DJE Kapital AG  
Fondstyp: ausschüttend<sup>3</sup>  
Geschäftsjahr: 01.01. - 31.12.  
Auflagedatum: 24.06.2003  
Fondswährung: EUR  
Fondsvolumen (14.11.2019): 27,39 Mio. EUR  
TER p.a. (30.06.2019)<sup>3</sup>: 1,86 %

**Vergleichsindex des Fonds<sup>3</sup>**

■ 50% MSCI World, 50% REX Performance Index<sup>1</sup>

**Ratings & Auszeichnungen<sup>4</sup> (14.11.2019)**

**Morningstar Rating Gesamt<sup>2</sup>:** ★ ★ ★

## LUXTOPIC - BANK SCHILLING

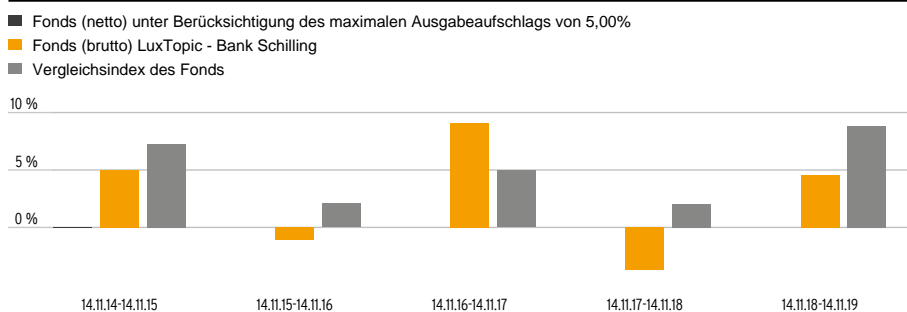
**STRATEGIE**

Der Fonds investiert seine Mittel überwiegend in Aktien und Anleihen. Diese können sowohl auf Euro als auch auf Auslandswährung lauten. Die Gewichtung der Anlageklassen hängt von der Einschätzung der wirtschaftlichen Lage und der Perspektiven an den Kapitalmärkten ab. Dabei wird Wert auf eine ausgewogene Berücksichtigung von Aktien und Renten gelegt. So wird die vollständige Ausrichtung auf eine dieser beiden Assetklassen nur in Ausnahmefällen erfolgen. Bei besonders negativer Einschätzung der Kapitalmarktchancen kann das Vermögen des Fonds auch vorübergehend in Geldmarktpapieren und Kasse gehalten werden.

**WERTENTWICKLUNG IN PROZENT GEGENÜBER VERGLEICHSINDEX SEIT AUFLAGE (24.06.2003)**

Quelle: Bloomberg, eigene Darstellung.

Stand: 14.11.2019

**WERTENTWICKLUNG IN PROZENT GEGENÜBER VERGLEICHSINDEX DER LETZTEN 5 JAHRE (14.11.2014)**

Quelle: Bloomberg, eigene Darstellung. Berechnung der Wertentwicklung nach BVI-Methode, d.h. ohne Berücksichtigung des Ausgabeaufschlags.

Stand: 14.11.2019

**WERTENTWICKLUNG GEGENÜBER VERGLEICHSINDEX IN PROZENT**

	1 M.	Lfd. Jahr	1 J.	3 J.	5 J.	Seit Auflage
Fonds	0,77%	8,82%	4,57%	9,86%	14,12%	100,40%
Vergleichsindex	1,74%	13,25%	8,80%	16,52%	27,61%	127,46%

Stand: 14.11.2019

Die dargestellten Grafiken und Tabellen zur Wertentwicklung beruhen auf eigenen Berechnungen und wurden nach der BVI-Methode<sup>3</sup> berechnet und veranschaulichen die Entwicklung in der Vergangenheit. Zukünftige Ergebnisse können davon positiv wie negativ abweichen. Die Bruttowertentwicklung (BVI Methode) berücksichtigt alle auf Fondsebene anfallenden Kosten (z.B. die Verwaltungsvergütung), die Nettowertentwicklung zusätzlich den Ausgabeaufschlag. Weitere Kosten können auf Kundenebene individuell anfallen (z.B. Depotgebühren, Provisionen und andere Entgelte). Modellrechnung (netto): Ein Anleger möchte für 1.000 Euro Anteile erwerben. Bei einem max. Ausgabeaufschlag von 5,00 % muss er dafür einmalig bei Kauf 50,00 Euro aufwenden. Zusätzlich können Depotkosten anfallen, die die Wertentwicklung mindern. Die Depotkosten ergeben sich aus dem Preis- und Leistungsverzeichnis Ihrer Bank. Angaben zu der Entwicklung in der Vergangenheit sind kein zuverlässiger Indikator für zukünftige Wertentwicklungen.

1 | 2 siehe Seite 4

3 | siehe Homepage ([www.dje.de/DE\\_de/fonds/fondswissen/glossar](http://www.dje.de/DE_de/fonds/fondswissen/glossar))4 | Quellenangaben siehe Homepage ([www.dje.de/DE\\_de/unternehmen/auszeichnungen](http://www.dje.de/DE_de/unternehmen/auszeichnungen))

5 | Die steuerliche Behandlung hängt von den persönlichen Verhältnissen des jeweiligen Kunden ab und kann künftig Änderungen unterworfen sein.

Responsible:

PRIVATBANK  
**BANKSCHILLING**

## LUXTOPIC - BANK SCHILLING

### MISCHT FLEXIBEL ANLEIHEN UND AKTIEN FÜR EINE AUSGEWOGENE RENDITE



Ausschüttende Tranche

2 | 4

#### Vermögensaufteilung in Prozent des Fondsvolumens (31.10.2019)<sup>5</sup>

Anleihen	46,47 %
Aktien	39,35 %
Fonds	8,35 %
Kasse	5,83 %

Die Vermögensaufteilung kann durch die Addition gerundeter Zahlen marginal von 100% abweichen.

#### Die größten Länder in Prozent des Fondsvolumens (31.10.2019)

USA	21,09 %
Deutschland	19,58 %
Luxemburg	9,26 %
Großbritannien	9,17 %
China	5,27 %

#### Fondspreise per 14.11.2019

Rücknahmepreis:	18,41 EUR
Ausgabepreis:	19,33 EUR

#### Kosten<sup>3</sup>

Ausgabeaufschlag:	5,00%
Verwaltungsvergütung p.a.:	1,17%
Depotbankgebühr p.a.:	0,05%
Beratervergütung p.a.:	0,30%

#### Risikoklasse (SRRI 1-7)<sup>3</sup>

← geringes Risiko niedrigere Erträge				hohes Risiko höhere Erträge →		
1	2	3	4	5	6	7

<sup>3</sup> | siehe Homepage (www.dje.de/DE\_de/fonds/fondswissen/glossar)

## LUXTOPIC - BANK SCHILLING

#### DIE GRÖSSTEN BRANCHEN IN PROZENT DES FONDSVOLUMENS (31.10.2019)

VERSICHERUNG	6,60 %
HAUSHALTSGÜTER	6,02 %
INDUSTRIE	4,98 %
TECHNOLOGIE	3,78 %
GESUNDHEITSWESEN	2,91 %
CHEMIE	2,89 %
VERSORGER	2,24 %
NAHRUNGSMITTEL & GETRÄNKE	2,18 %
REISEN & FREIZEIT	1,71 %
GRUNDSTOFFE	1,68 %

#### DIE GRÖSSTEN POSITIONEN IN PROZENT DES FONDSVOLUMENS (31.10.2019)

7.500% MEX BONOS DESARR FIX RT	2,51 %
2.250% US TREASURY N/B	2,38 %
ALLIANZ SE-REG	2,37 %
ISHARES JPM EMERG MRKT BOND	2,22 %
EUROPEAN INVESTMENT BANK	2,15 %
DJE-ASIA HIGH DIVIDEND-XP	1,88 %
2.480% CHINA GOVERNMENT BOND	1,86 %
MICROSOFT CORP	1,85 %
3.250% DIC ASSET AG	1,83 %
PAYPAL HOLDINGS INC	1,82 %

#### RISIKOKENNZAHLEN<sup>5</sup>

Standardabweichung (2 Jahre)	4,91%	Sharpe Ratio (2 Jahre)	0,22
Tracking Error (2 Jahre)	3,94%	Korrelation (2 Jahre)	0,64
Value at Risk (99% / 20 Tage)	-3,14%	Beta (2 Jahre)	0,60
Maximum Drawdown (1 Jahr)	-4,34%	Treynor Ratio (2 Jahre)	1,79

Stand: 14.11.2019

#### MONATLICHER KOMMENTAR DES FONDSMANAGERS

Im Oktober entwickelten sich die internationalen Aktienmärkte weitgehend erfreulich. So kam der breite europäische Aktienindex Stoxx Europe 600 kam um 0,92% voran. In den USA ging der S&P-500-Index dagegen leicht um -0,18% zurück. Insgesamt legten Aktien weltweit, gemessen am MSCI World Index, um 0,22% zu – alle Index-Angaben auf Euro-Basis. Die Aktienmärkte wurden vor allem von der Erwartung auf einen vorläufigen Abschluss im Handelskonflikt zwischen den USA und China angetrieben. China erklärte sich bereit, künftig wieder mehr US-Agrarprodukte abzunehmen, während die USA im Gegenzug darauf verzichteten, verschiedene Importzölle auf bis zu 30% zu erhöhen. Die US-Wirtschaft wuchs im dritten Quartal außerdem mit einem Plus von 1,9% (ggü. Q3/2018) stärker als erwartet, vor allem aufgrund des Konsums, der um 2,9% gegenüber dem Vorjahreszeitraum zunahm. Zudem senkte die US-Notenbank (Fed) Ende Oktober wie mehrheitlich erwartet die Leitzinsen erneut um 25 Basispunkte auf die Spanne von 1,50% bis 1,75%. Die Kurse an den internationalen Rentenmärkten gaben im Berichtszeitraum dagegen nach. Dadurch stieg die Rendite 10-jähriger deutscher Staatsanleihen von -0,57% auf -0,38%. In den USA rentierten 10-jährige US-Staatsanleihen zum Monatsende bei 1,71% nach 1,66%. Der LuxTopic Bank Schilling verzeichnete im Oktober einen Rückgang des Fondspreises von -0,38%. Zu der abschlägigen Entwicklung trug sowohl die Renten- als auch die Aktienseite gleichermaßen bei. Bei den Aktien war der Beitrag der im Fonds befindlichen Einzeltitel negativ, die derivative Komponente in Form von Optionen und Futures war dagegen positiv. Das Management nahm einige Umschichtungen bei deutschen und internationalen Titeln vor. Dies führte zu einer Erhöhung des Aktienanteils auf 49,5% gegenüber 43,6% zum Vormonatultimo. Davon hatten rund drei Viertel der Aktien ihren Geschäftssitz außerhalb Deutschlands. Der Rentenanteil des LuxTopic Bank Schilling belief sich auf 46,6%.

Responsible:

PRIVATBANK  
**BANKSCHILLING**

## LUXTOPIC - BANK SCHILLING

### MISCHT FLEXIBEL ANLEIHEN UND AKTIEN FÜR EINE AUSGEWOGENE RENDITE



Ausschüttende Tranche

3 | 4

#### Zielgruppe

##### Der Fonds eignet sich für Anleger

- + mit mittel- bis langfristigem Anlagehorizont
- + die auf Chancen im Aktien- als auch im Rentenbereich setzen wollen
- + die Wert auf Flexibilität bei der Portfoliokonzeption legen

##### Der Fonds eignet sich nicht für Anleger

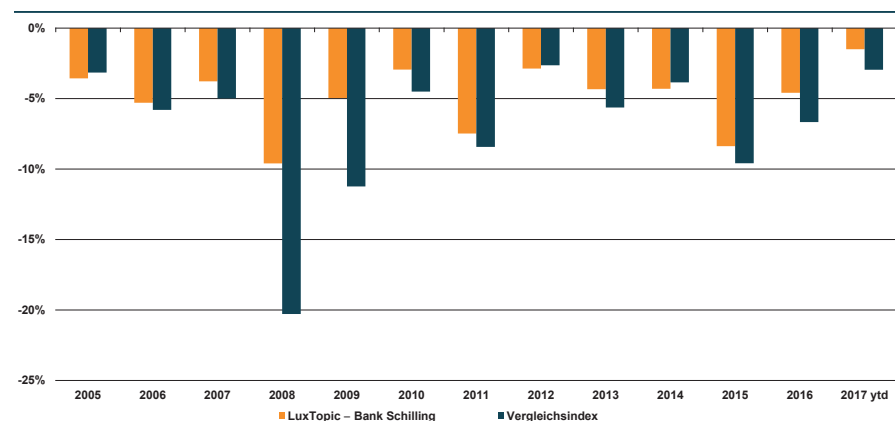
- mit kurzfristigem Anlagehorizont
- die einen sicheren Ertrag anstreben
- die keine erhöhten Wertschwankungen und temporäre Verluste akzeptieren

## LUXTOPIC - BANK SCHILLING

### INVESTMENTKONZEPT

Insgesamt wird bestrebt, größere Kursrückgänge des Anteilspreises zu vermeiden. So soll der Rückgang des Fondspreises (sog. Drawdown) nicht höher als sechs Prozent sein (siehe unten stehende Grafik). Dieses Ziel soll sowohl durch die Allokation von Aktien und Renten als auch durch den Einsatz von liquiden Futures auf Aktienindizes und Zinsterminkontrakte erreicht werden. Auf der Rentenseite können Staatsobligationen, Pfandbriefe und Unternehmensanleihen erworben werden. Im Vordergrund der Anlagepolitik stehen dabei Schuldverschreibungen von Emittenten guter Bonität im Investmentgradebereich. Die Gewichtung der einzelnen Gattungen hängt dabei sowohl vom Kapitalmarktzyklus als auch vom Renditevorsprung der Unternehmensanleihen und Pfandbriefen gegenüber Staatsanleihen ab. Den Schwerpunkt der Aktienanlage bilden Titel mit einer günstigen fundamentalen Einschätzung, wobei die Kriterien Kurs/Gewinn-Verhältnis, Preis/Buchwert-Relation und Dividendenrendite im Vordergrund stehen. Darüber hinaus kann in sogenannte Wachstumsaktien investiert werden, so lange die Bewertung nicht zu hoch ist. Teil des Investmentkonzeptes ist auch ein aktives Währungsmanagement.

### MAXIMALER WERTVERLUST (MAXIMUM DRAWDOWN) FÜR DIE KALENDERJAHRE 2005 - 2016 IN PROZENT



Quelle: DJE Kapital AG

Stand: 30.06.2017

### CHANCEN UND RISIKEN

#### Chancen

- + Weltweit von den Kapitalmärkten profitieren
- + Ausgewogenes Portfolio aus Aktien, Renten und Fremdwährungen
- + Aktives Management ermöglicht flexible Zusammenstellung der Aktien- und Rentenquote

#### Risiken

- Aktienkurse können marktbedingt relativ stark schwanken
- Währungsrisiken durch Auslandsanteil im Portfolio
- Preisrisiken bei Anleihen, insbesondere bei steigenden Zinsen am Kapitalmarkt

3 | Siehe Wesentliche Anlegerinformationen  
unter <https://www.dje.de/de-de/documents/LU0165251629/KIID/inline>

Responsible:

PRIVATBANK  
**BANKSCHILLING**

## LUXTOPIC - BANK SCHILLING

### MISCHT FLEXIBEL ANLEIHEN UND AKTIEN FÜR EINE AUSGEWOGENE RENDITE



Ausschüttende Tranche

4 | 4

#### DJE KAPITAL AG

Die DJE Kapital AG stützt sich auf mehr als 45 Jahre Erfahrung in der Vermögensverwaltung und ist heute einer der größten bankenunabhängigen Finanzdienstleister im deutschsprachigen Raum. Die Anlagestrategie, sowohl im Aktien- als auch im Rentenbereich, beruht auf der eigens entwickelten FMM-Methode, der eine systematische Analyse fundamentaler, monetärer und markttechnischer Indikatoren zugrunde liegt. DJE folgt bei der Wertpapierauswahl Nachhaltigkeitskriterien und gehört zu den Unterzeichnern der „Prinzipien für verantwortungsvolles Investieren“ der Vereinten Nationen.

Signatory of:



#### Kontakt

DJE Investment S.A.

Tel.: +352 2692522-0

E-Mail: [info@dje.lu](mailto:info@dje.lu)

[www.dje.lu](http://www.dje.lu)

DJE Kapital AG

Tel.: +49 89 790453-0

E-Mail: [info@dje.de](mailto:info@dje.de)

[www.dje.de](http://www.dje.de)

1 | Benchmark Quelle: MSCI. Weder MSCI noch andere Drittparteien, die an der Zusammenstellung, Berechnung oder Erstellung der MSCI Daten beteiligt sind oder damit in Verbindung stehen, geben ausdrückliche oder stillschweigende Gewährleistungen oder Zusicherungen bezüglich der Daten (oder der sich aus ihrer Nutzung ergebende Ergebnisse) ab. Insbesondere übernehmen die Parteien keinerlei Gewähr für die Eigenständigkeit, Genauigkeit, Vollständigkeit, allgemeine Gebrauchstauglichkeit oder Eignung für einen bestimmten Zweck der Daten. Ohne Einschränkung der vorstehenden Bestimmungen haften MSCI, mit MSCI verbundene Unternehmen und Drittparteien, die an der Zusammenstellung, Berechnung oder Erstellung der Daten beteiligt sind oder damit in Verbindung stehen unter keinen Umständen für unmittelbare, mittelbare, besondere, Folge oder jede andere Art von Schäden (einschließlich entgangener Gewinne) sowie Schadenersatz, selbst wenn sie auf die Möglichkeit derartiger Schäden hingewiesen wurden. Die MSCI Daten dürfen ohne die ausdrückliche schriftliche Zustimmung von MSCI nicht an Dritte weitergegeben oder verteilt werden.

2 | 2019 Morningstar, Inc. Alle Rechte vorbehalten. Die hierin enthaltenen Informationen: (1) sind für Morningstar und/oder ihre Inhalte-Anbieter urheberrechtlich geschützt; (2) dürfen nicht vervielfältigt oder verbreitet werden; und (3) deren Richtigkeit, Vollständigkeit oder Aktualität wird nicht garantiert. Weder Morningstar noch deren Inhalte-Anbieter sind verantwortlich für etwaige Schäden oder Verluste, die aus der Verwendung dieser Informationen entstehen. Die Wertentwicklung in der Vergangenheit ist keine Garantie für zukünftige Ergebnisse.

## LUXTOPIC - BANK SCHILLING

### RECHTLICHE HINWEISE

Quelle für alle Angaben ist DJE, sofern nicht anders ausgewiesen.

Zahlen vorbehaltlich der Prüfung durch den Wirtschaftsprüfer zu den Berichtsterminen. Alle veröffentlichten Angaben stellen keine Anlageberatung oder sonstige Empfehlung dar, sondern geben lediglich eine zusammenfassende Kurzdarstellung wesentlicher Merkmale des Fonds. Alleinige Grundlage für den Kauf von Wertpapieren sind nur die aktuellen Verkaufsunterlagen (Wesentliche Anlegerinformationen (KID), Verkaufsprospekt, Jahresbericht und - falls dieser älter als acht Monate ist - der Halbjahresbericht) zu den jeweiligen Investmentfonds. Die Verkaufsunterlagen sind kostenfrei bei der jeweiligen Fondsgesellschaft sowie Vertriebsgesellschaft oder unter [www.dje.de](http://www.dje.de) erhältlich.

Alle Angaben und Einschätzungen sind indikativ und können sich jederzeit ändern. Diese Ausführungen gehen von unserer Beurteilung der gegenwärtigen Rechts- und Steuerlage aus. Die Angaben wurden mit Sorgfalt zusammengestellt. Für die Richtigkeit kann jedoch keine Gewähr übernommen werden. Änderungen vorbehalten.

Berechnungen der Wertentwicklung nach BVI-Methode, d. h. ohne Berücksichtigung des Ausgabeaufschlages. Individuelle Kosten wie beispielsweise Gebühren, Provisionen und andere Entgelte sind in der Darstellung nicht berücksichtigt und würden sich bei der Berücksichtigung negativ auf die Wertentwicklung auswirken. Anfallende Ausgabeaufschläge reduzieren das eingesetzte Kapital sowie die dargestellte Wertentwicklung. Angaben zu der Entwicklung in der Vergangenheit sind kein zuverlässiger Indikator für künftige Wertentwicklungen.

Die steuerliche Behandlung ist von den persönlichen Verhältnissen des Anlegers abhängig und kann Änderungen unterworfen sein. Nähere steuerliche Informationen enthält der Verkaufsprospekt. Bei der Vermittlung von Fondsanteilen können die Dr. Jens Ehrhardt Gruppe sowie deren Vertriebspartner Rückvergütungen aus Kosten erhalten, die von den Kapitalverwaltungsgesellschaften / Kapitalanlagegesellschaften gemäß den jeweiligen Verkaufsprospekten den Fonds belastet werden.

Die ausgegebenen Anteile dieses Fonds dürfen nur in solchen Rechtsordnungen zum Kauf angeboten oder verkauft werden, in denen ein solches Angebot oder ein solcher Verkauf zulässig ist. So dürfen die Anteile dieses Fonds weder innerhalb der USA noch an oder für Rechnung von in den USA steuerpflichtigen Personen oder in den USA ansässigen US-Personen zum Kauf angeboten oder an diese verkauft werden.

Dieses Dokument und die in ihm enthaltenen Informationen dürfen nicht in den USA verbreitet werden. Die Verbreitung und Veröffentlichung dieses Dokumentes sowie das Angebot oder ein Verkauf der Anteile können auch in anderen Rechtsordnungen Beschränkungen unterworfen sein.

Verwaltungsgesellschaft der Fonds ist die DJE Investment S.A., Vertriebsstelle ist die DJE Kapital AG.