

## IM PROFIL

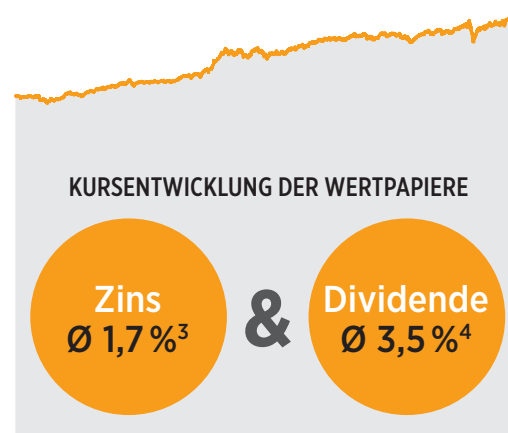
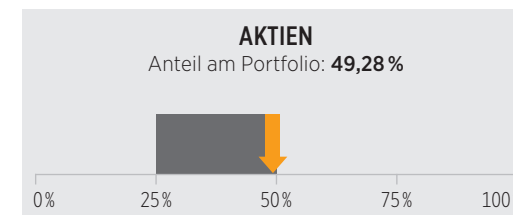
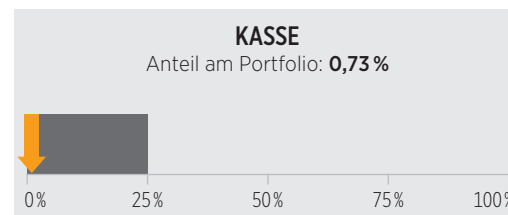
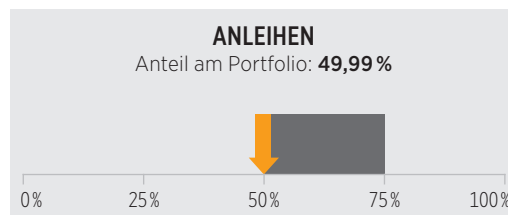
- Globaler, ausgewogener Mischfonds
- Flexible Anpassung an die sich laufend verändernden Märkte
- Unabhängig von Vergleichsindizes
- Anlageuniversum:
  - Internationale Staats- und Unternehmensanleihen
  - Dividenden- und substanzstarke Aktien
- Kontinuierliche Erträge aus Zinsen und Dividenden können bei Kurseinbrüchen als Puffer dienen
- Anlageziel: eine möglichst positive, schwankungsarme Wertentwicklung durch stetige Erträge aus Zinsen und Dividenden

## DIE RISIKEN

- Erträge aus Zinsen und Dividenden sind nicht garantiert
- Anleihen unterliegen Preisrisiken bei steigenden Zinsen
- Anleihen unterliegen Länderrisiken sowie den Bonitäts- und Liquiditätsrisiken der Emittenten
- Aktien bergen das Risiko stärkerer Kursrückgänge
- Währungsrisiko durch nicht auf Euro lautende Wertpapiere

## FLEXIBEL BLEIBEN

Der DJE – Zins & Dividende erschließt seinen Anlegern das Ertragspotenzial von Anleihen und Aktien und kombiniert beide Anlageklassen flexibel. Grundlage ist die Wertpapierauswahl nach umfassender Analyse durch das hauseigene Research. Der Aktienanteil ist auf maximal 50 % des Portfolios begrenzt. Der Fonds folgt bei seiner Wertpapierauswahl wie alle DJE-Fonds den Nachhaltigkeitskriterien des UN Global Compact<sup>2</sup>. Dank seiner ausgewogenen Strategie eignet sich der Mischfonds als Basisinvestment.



**WICHTIG FÜR DIE ANLEIHENAUSWAHL**

- Bonität
- Regelmäßige Zinszahlungen
- Stabile Cashflows
- Hohe Zinsdeckung
- Starke Substanz

**JÄHRLICHE ZIELAUSSCHÜTTUNG**  
DJE – Zins & Dividende **1,5 %**

**WICHTIG FÜR DIE AKTIENAUSWAHL**

- Kontinuierliche bzw. möglichst steigende Ausschüttungen
- Attraktive Dividendenrendite
- Stabile Cashflows
- Starke Substanz

Quelle: DJE Kapital AG. Stand: 30.07.2021.

1) © 2021 Morningstar, Inc. Alle Rechte vorbehalten. Stand: 30.07.2021. Die hierin enthaltenen Informationen: (1) sind für Morningstar und/oder ihre Inhalte-Anbieter urheberrechtlich geschützt; (2) dürfen nicht vervielfältigt oder verbreitet werden; und (3) deren Richtigkeit, Vollständigkeit oder Aktualität wird nicht garantiert. Weder Morningstar noch deren Inhalte-Anbieter sind verantwortlich für etwaige Schäden oder Verluste, die aus der Verwendung dieser Informationen entstehen. Die Wertentwicklung in der Vergangenheit ist keine Garantie für zukünftige Ergebnisse.

2) DJE gehört zu den Unterzeichnern der „Prinzipien für verantwortungsvolles Investieren“ der Vereinten Nationen (UNPRI). Der UN Global Compact ist ein weltweiter Pakt, der zwischen Unternehmen und den Vereinten Nationen geschlossen wird, um die Globalisierung sozialer und ökologischer zu gestalten.

3) Durchschnittlich gewichteter Kupon der Anleihen im Portfolio.

4) Durchschnittliche Dividendenrendite der Aktien im Portfolio, geschätzt für 2021. Die Angaben zu den Zinsen und Dividendenrenditen beruhen auf eigenen Berechnungen. Sie sind kein zuverlässiger Indikator für die tatsächliche Wertentwicklung des Fonds. Diese kann davon positiv wie negativ abweichen.

# DJE - ZINS & DIVIDENDE PA (EUR) ★★★★★

(WKN: A1C7Y8/ISIN: LU0553164731)



## FONDSMANAGEMENT



**Dr. Jan Ehrhardt** managt den DJE - Zins & Dividende seit dessen Auflage im Dezember 2010. Als stellvertretender Vorstandsvorsitzender der DJE Kapital AG ist er zudem zuständig für den Bereich Research & Portfoliomanagement sowie die individuelle Vermögensverwaltung.

„Wir setzen auf die Kombination einer flexiblen Anlage von Anleihen und Aktien und einer dezidierten Einzeltitelauswahl. Diese langfristige Strategie behalten wir bei, um einen möglichst beständigen Ertrag für unsere Anleger zu erwirtschaften und um sie soweit als möglich vor größeren Verlusten zu bewahren.“

*Dr. Jan Ehrhardt*

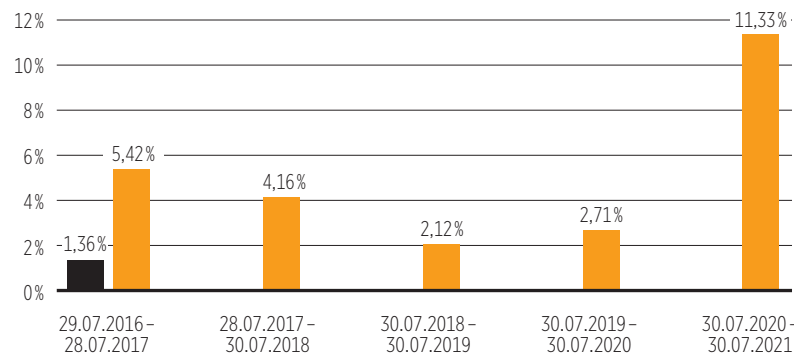


Quellen: Deutscher und Österreichischer Fondspreis 2021 (Fonds professionell) und Beste nachhaltige Vermögensverwaltung 2021 (WirtschaftsWoche)

## WERTENTWICKLUNG UND PORTFOLIO

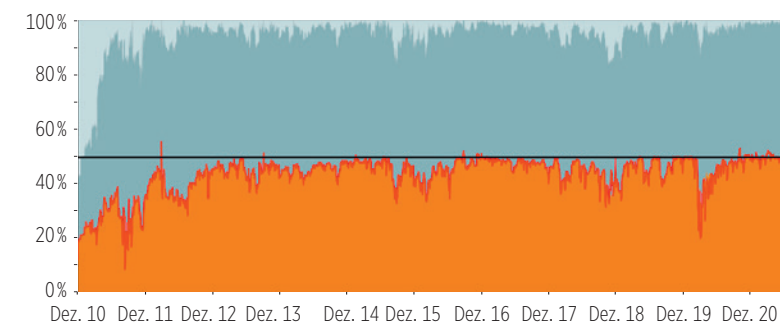
### FÜNF JAHRE ROLLIEREND IN %

■ Fonds (netto) unter Berücksichtigung des maximalen Ausgabeaufschlags von 4,00 %  
 ■ Fonds (brutto) DJE - Zins & Dividende PA (EUR)



### ANLAGEKLASSEN IM ZEITVERLAUF

■ Anleihen 49,99% ■ Aktien 49,28% ■ Kasse 0,73%  
 ■ Netto-Aktienrisiko (inklusive Derivate): 49,05%



Die Vermögensaufteilung kann durch die Addition gerundeter Zahlen marginal von 100% abweichen.

### KALENDERJAHRE, STÄRKSTER KURSrückGANG, AUSSCHÜTTUNGEN

	2017	2018	2019	2020	2021
<b>Wertentwicklung (%)</b>	4,89	-4,60	10,70	4,97	<b>6,72</b>
<b>Stärkster Kursrückgang (%)</b>	-2,90	-6,67	-3,50	-12,49	<b>-2,52</b>
<b>Ausschüttung: €/Fondsanteil</b>	2,07	2,03	2,24	2,32	-
<b>Ausschüttung: %/Fondsanteil</b>	1,45	1,46	1,50	1,52	-

### AUF MONATSBASIS IN %

Jahr	Jan.	Feb.	März	Apr.	Mai	Juni	Juli	Aug.	Sept.	Okt.	Nov.	Dez.	Kalen- derjahr
<b>2021</b>	0,44	0,08	2,72	0,83	-0,11	1,86	0,76	-	-	-	-	-	<b>6,72</b>
<b>2020</b>	0,09	-2,18	-3,41	4,65	-0,16	0,61	0,74	1,97	-1,95	-0,31	4,14	0,96	<b>4,97</b>
<b>2019</b>	2,74	1,86	1,37	1,91	-2,40	1,65	0,79	-0,81	0,28	-0,15	2,27	0,82	<b>10,70</b>
<b>2018</b>	0,71	-1,19	-2,27	2,27	1,82	-1,25	1,01	-0,08	0,31	-2,36	-0,41	-3,12	<b>-4,60</b>
<b>2017</b>	0,78	1,15	1,02	0,28	-0,01	-0,92	-0,15	0,06	1,44	2,09	-0,99	0,19	<b>4,89</b>

Quelle: DJE Kapital AG, DPG, Stand: 30.07.2021. Die dargestellten Grafiken und Tabellen zur Wertentwicklung beruhen auf eigenen Berechnungen und wurden nach der BVI-Methode berechnet und veranschaulichen die Entwicklung in der Vergangenheit. Zukünftige Ergebnisse können davon positiv wie negativ abweichen. Die Bruttowertentwicklung (BVI Methode) berücksichtigt alle auf Fondsebene anfallenden Kosten (z. B. die Verwaltungsvergütung), die Nettowertentwicklung zusätzlich den Ausgabeaufschlag. Weitere Kosten können auf Kundenebene individuell anfallen (z. B. Depotgebühren, Provisionen und andere Entgelte). Zusätzlich können Depotkosten anfallen, die die Wertentwicklung mindern. Die Depotkosten ergeben sich aus dem Preis- und Leistungsverzeichnis Ihrer Bank. Angaben zu der Entwicklung in der Vergangenheit sind kein zuverlässiger Indikator für zukünftige Wertentwicklungen.

Alle veröffentlichten Angaben dienen ausschließlich Ihrer Information und stellen keine Anlageberatung oder sonstige Empfehlungen dar. Auch festverzinsliche Anleihen unterliegen je nach Zinsniveau Schwankungen und bergen Bonitäts- und Währungsrisiken. Alleinige Grundlage für den Kauf von Wertpapieren sind die aktuellen Verkaufsunterlagen (Wesentliche Anlegerinformationen, Verkaufsprospekt, Jahresbericht und – falls dieser älter als acht Monate ist – der Halbjahresbericht) zu den jeweiligen Investmentfonds. Die Verkaufsunterlagen und weitere Informationen sind kostenfrei in deutscher Sprache bei der jeweiligen Fondsgesellschaft sowie Vertriebsgesellschaft oder unter [www.dje.de](http://www.dje.de) erhältlich. Alle Angaben und Einschätzungen sind indikativ und können sich jederzeit ändern. Diese Ausführungen gehen von unserer Beurteilung der gegenwärtigen Rechts- und Steuerlage aus. Die Angaben wurden mit Sorgfalt zusammengestellt. Für die Richtigkeit kann jedoch keine Gewähr übernommen werden. Änderungen vorbehalten. Dieses Dokument und die in ihm enthaltenen Informationen dürfen nicht in den USA verbreitet werden. Die Verbreitung und Veröffentlichung dieses Dokumentes sowie das Angebot oder ein Verkauf der Anteile können auch in anderen Rechtsordnungen Beschränkungen unterworfen sein. Eine Zusammenfassung der Anlegerrechte kann in deutscher Sprache kostenlos in elektronischer Form auf der Webseite unter [www.dje.de/zusammenfassung-der-anlegerrechte](http://www.dje.de/zusammenfassung-der-anlegerrechte) abgerufen werden. Die in dieser Marketingunterlage beschriebenen Fonds können in verschiedenen EU-Mitgliedsstaaten zum Vertrieb angezeigt worden sein. Anleger werden darauf hingewiesen, dass die jeweilige Verwaltungsgesellschaft beschließen kann, die Vorkehrungen, die sie für den Vertrieb der Anteile ihrer Fonds getroffen haben, gemäß Artikel 93a der Richtlinie 2009/65/EG und Artikel 32a der Richtlinie 2011/61/EU aufzuheben.