

DJE – DIVIDENDE & SUBSTANZ P (EUR)

(WKN: 164325/ISIN: LU0159550150)



IM PROFIL

- Globales Aktienportfolio unabhängig von Indexvorgaben
- Auswahl der Wertpapiere auf Basis der hauseigenen FMM-Methode, d.h. nach fundamentalen, monetären und markt-technischen (Sentiment-)Kriterien
- Fokus auf dividendenstarke Aktien bzw. auf Unternehmen mit anlegerfreundlicher Unternehmenspolitik:
 - hohe Dividendenrendite
 - kontinuierliche Ausschüttungen mit Wachstumspotenzial
 - hoher freier Cashflow
 - Substanzstärke
 - Aktienrückkäufe
- Value-Ansatz
- Mindestnachhaltigkeitsquote an ökologischen und sozialen Investitionen von 15%

DIE RISIKEN

- Aktienkurse können marktbedingt stark schwanken
- Währungsrisiken durch hohen Auslandsanteil im Portfolio
- Bisher bewährter Investmentansatz garantiert keinen künftigen Anlageerfolg
- Länder- und Bonitätsrisiken der Emittenten



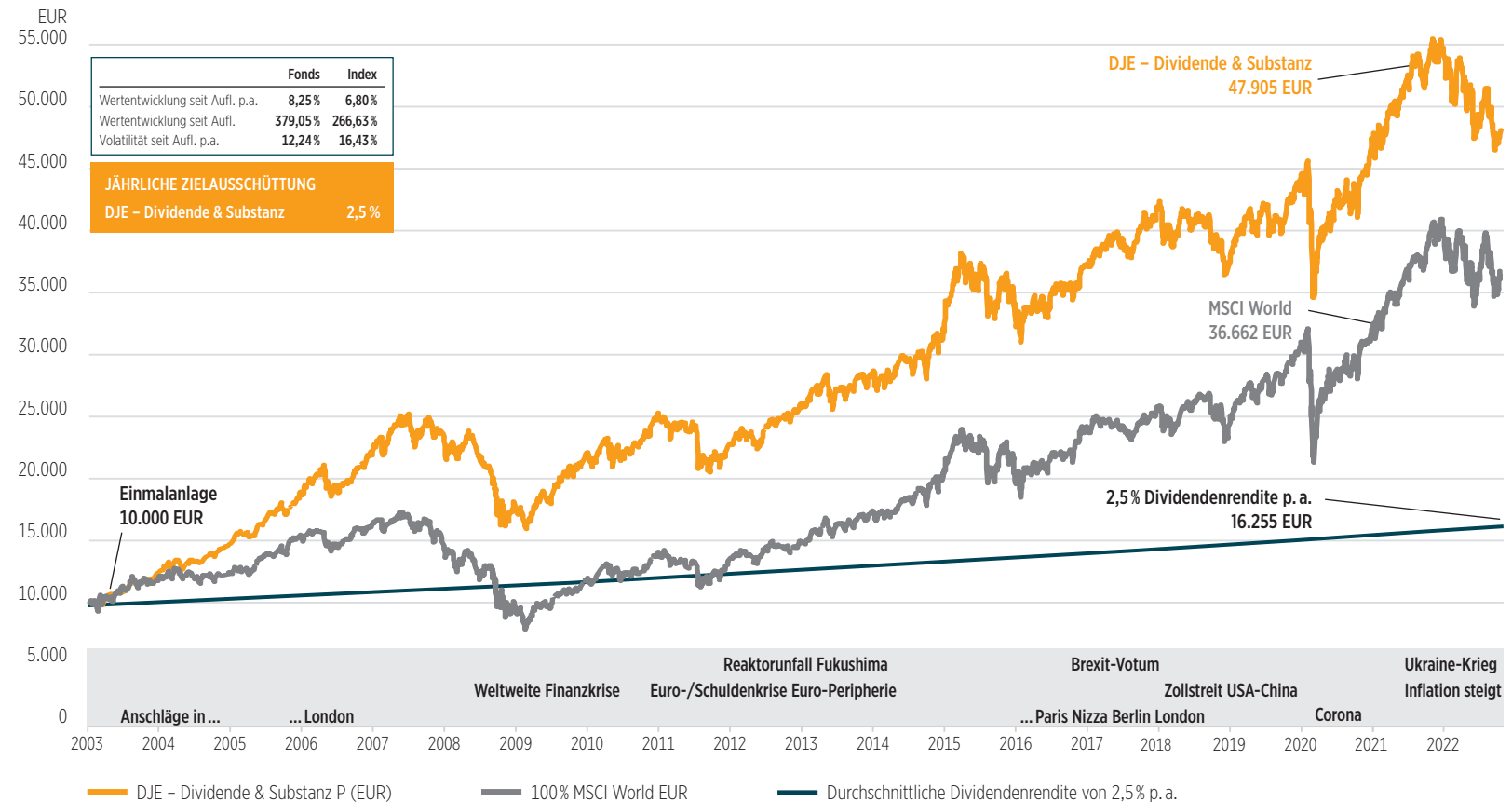
Bester Asset Manager
Aktien Dividende
DJE Kapital



Quelle: Scope Analysis, November 2021.

LANGFRISTIGES WACHSTUM TROTZ KRISEN

An den Börsen wird die Zukunft gehandelt, aber von Zeit zu Zeit untergraben unerwartete Ereignisse wie Corona alle Erwartungen. Oder Krisen belasten die Märkte über einen längeren Zeitraum. Die Vergangenheit hat aber gezeigt, dass der weltweite Aktienmarkt trotz dieser „schwarzen Schwäne“ und Krisen langfristig wächst. Aktien mit einer stabilen, im Idealfall steigenden Dividendenrendite stehen im Fokus des DJE – Dividende & Substanz. In schwierigen Phasen erweisen sich diese Dividendenwerte als relativ robuste Anlage, da Dividenden mögliche Kursverluste abmildern können.



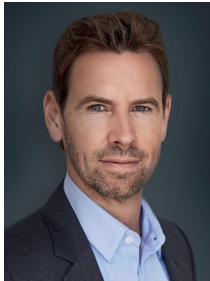
Quelle: DJE Kapital AG. Zeitraum: 27.01.2003 (Auflage des Fonds) bis 31.10.2022. Vergleichsindex ist der MSCI World (EUR). Das ausgewiesene Vergleichsvermögen dient dem Vergleich der Wertentwicklung. Die Zusammenstellung des Fondsportfolios ist durch das Vergleichsvermögen nicht eingeschränkt und kann daher signifikant von diesem abweichen. Die dargestellte Wertentwicklung veranschaulicht die Entwicklung in der Vergangenheit. Zukünftige Ergebnisse können davon positiv wie negativ abweichen. Die Bruttoentwicklung (BVI Methode) berücksichtigt alle auf Fondsebene anfallenden Kosten (z.B. die Verwaltungsvergütung), die Nettowertentwicklung zusätzlich den Ausgabeaufschlag. Auf Kundenebene können weitere Kosten individuell anfallen (z.B. Depotgebühren, Provisionen und andere Entgelte). Diese zusätzlichen Kosten können die Wertentwicklung mindern. Die Depotkosten ergeben sich aus dem Preis- und Leistungsverzeichnis Ihrer Bank.

DJE – DIVIDENDE & SUBSTANZ P (EUR)

(WKN: 164325/ISIN: LU0159550150)



FONDSMANAGER: DR. JAN EHRHARDT



Dr. Jan Ehrhardt managt den DJE – Dividende & Substanz seit der Auflage des Fonds im Januar 2003. Zudem managt er die Fonds DJE – Zins & Dividende und Asien. Als stellvertretender Vorstandsvorsitzender

der DJE Kapital AG ist er auch verantwortlich für das Research & Portfoliomanagement sowie die individuelle Vermögensverwaltung.

CO-FONDSMANAGER: STEFAN BREITNER



Stefan Breintner ist Co-Fondsmanager des DJE – Dividende & Substanz und der weiteren Dividendenstrategien von DJE. Außerdem ist er Leiter des Bereichs Research & Portfoliomanagement und

Fondsmanager des DJE – Gold & Ressourcen sowie des DJE Gold & Stabilitätsfonds.

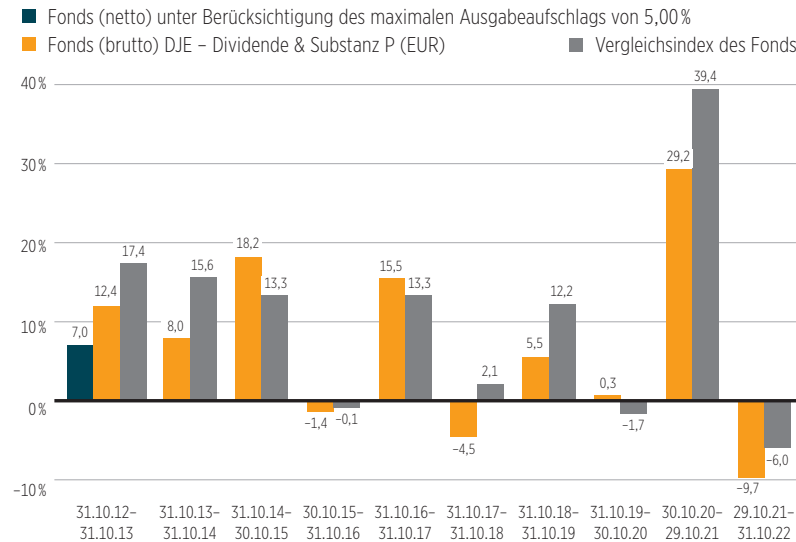
Signatory of:



DJE folgt bei der Wertpapierauswahl Nachhaltigkeitskriterien, berücksichtigt ausgewählte, nachhaltige Entwicklungsziele, vermeidet oder verringert nachteilige Nachhaltigkeitsauswirkungen und gehört zu den Unterzeichnern der „Prinzipien für verantwortungsvolles Investieren“ der Vereinten Nationen.

WERTENTWICKLUNG UND PORTFOLIO

ZEHN JAHRE ROLLIEREND IN %



DJE – DIVIDENDE & SUBSTANZ PA (EUR)

ISIN: LU0828771344/WKN: A1J4B6

	2018	2019	2020	2021	2022
Wertentwicklung (%)	-10,03	19,32	4,96	20,70	-13,09
Stärkster Kursrückgang (%)	-14,04	-6,30	-24,26	-5,23	-36,78
Ausschüttung: €/Fondsanteil	1,84	3,74	3,82	4,46	-
Ausschüttung: %/Fondsanteil	1,40	2,52	2,56	2,50	-

KUMULIERTE WERTENTWICKLUNG SEIT AUFLAGE (27.01.2003) IN %

Seit Auflage 27.01.03	2004	2005	2006	2007	2008	2009	2010	2011	2012	2013	2014	2015	2016	2017	2018	2019	2020	2021	
2021	451,2	352,9	278,5	198,6	150,9	131,3	215,2	156,3	121,7	148,2	135,3	94,9	75,5	55,6	50,0	35,0	51,2	26,7	20,8
2020	356,5	275,1	213,5	147,3	107,7	91,5	161,0	112,2	83,6	105,6	94,9	61,4	45,3	28,8	24,2	11,8	25,2	5,0	
2019	334,9	257,4	198,7	135,6	97,9	82,5	148,7	102,2	74,9	95,9	85,7	53,8	38,5	22,8	18,3	6,6	19,3		
2018	264,5	199,5	150,3	97,4	65,9	52,9	108,4	69,5	46,6	64,1	55,6	28,8	16,0	2,9	-0,8	-10,7			
2017	308,2	235,4	180,3	121,1	85,8	71,2	133,4	89,8	64,2	83,8	74,3	44,3	30,0	15,2	11,1				
2016	267,5	202,0	152,4	99,1	67,3	54,2	110,1	70,9	47,8	65,5	56,9	29,9	17,0	3,7					
2015	254,3	191,1	143,3	91,9	61,2	48,6	102,6	64,7	42,5	59,6	51,3	25,2	12,8						
2014	214,1	158,1	115,7	70,2	42,9	31,8	79,6	46,0	26,3	41,5	34,1	11,0							
2013	182,9	132,4	94,3	53,2	28,7	18,7	61,7	31,5	13,8	27,4	20,8								
2012	153,0	107,9	73,8	37,1	15,2	6,2	44,7	17,6	1,8	13,9									
2011	122,0	82,5	52,5	20,3	1,1	-6,8	27,0	3,2	-10,7										
2010	148,6	104,3	70,7	34,7	13,1	4,3	42,1	15,6											
2009	115,1	76,7	47,7	16,5	-2,1	-9,8	23,0												
2008	74,9	43,7	20,1	-5,3	-20,4	-26,6													
2007	138,4	95,9	63,7	29,1	8,5														
2006	119,7	80,6	50,9	19,0															
2005	84,6	51,7	26,8																
2004	45,6	19,7																	
2003	21,7																		

2008 und 2011 waren schlechte Aktienjahre. Wer von Anfang 2008 bis Ende 2011 in den Fonds investierte, musste einen Verlust von **-6,8%** hinnehmen.

2005 und 2015 waren sehr gute Aktienjahre. Wer von Anfang 2005 bis Ende 2015 in den Fonds investierte, konnte ein Plus von **143,3%** erzielen.

Quelle: DJE Kapital AG. Stand: 31.10.2022. Vergleichsindex ist der MSCI World (EUR). Die Fonds werden von DJE aktiv und, wenn ein Vergleichsindex angegeben ist, ohne Bezug auf diesen verwaltet. Die dargestellten Grafiken und Tabellen zur Wertentwicklung beruhen auf eigenen Berechnungen und wurden nach der BVI-Methode berechnet und veranschaulichen die Entwicklung in der Vergangenheit. Die frühere Wertentwicklung lässt nicht auf zukünftige Renditen schließen. Die Bruttowertentwicklung (BVI-Methode) berücksichtigt alle auf Fondsebene anfallenden Kosten (z. B. die Verwaltungsvergütung), die Nettowertentwicklung zusätzlich Ausgabeaufschlag. Auf Kundenebene können weitere Kosten individuell anfallen (z. B. Depotgebühren, Provisionen und andere Entgelte). Diese zusätzlichen Kosten können die Wertentwicklung mindern. Die Depotkosten ergeben sich aus dem Preis- und Leistungsverzeichnis Ihrer Bank.

Dies ist eine Marketing-Anzeige. Bitte lesen Sie den Verkaufsprospekt des betreffenden Fonds und das KIID, bevor Sie eine endgültige Anlageentscheidung treffen. Darin sind auch die ausführlichen Informationen zu Chancen und Risiken enthalten. Diese Unterlagen können in deutscher Sprache kostenlos auf www.dje.de unter dem betreffenden Fonds abgerufen werden. Eine Zusammenfassung der Anlegerrechte kann in deutscher Sprache kostenlos in elektronischer Form auf der Webseite unter www.dje.de/zusammenfassung-der-anlegerrechte abgerufen werden. Alle hier veröffentlichten Angaben dienen ausschließlich Ihrer Information, können sich jederzeit ändern und stellen keine Anlageberatung oder sonstige Empfehlung dar. Alleinige verbindliche Grundlage für den Erwerb des betreffenden Fonds sind die o.g. Unterlagen in Verbindung mit dem dazugehörigen Jahresbericht und/oder dem Halbjahresbericht.