



MORITZ REHMANN

1 | 4

**Fondsmanagement: DJE Kapital AG**

Fondsmanager	Moritz Rehmann
Verantwortlich seit	23.01.2017

**Mindestanlagesumme**

-

**Stammdaten**

ISIN	LU0159549145
WKN	164317
Bloomberg	DJEALGP LX
Reuters	LU0159549145.LUF
Kategorie	Mischfonds flexibel Welt
Mindestaktienquote	51%
Teilfreistellung der Erträge gem. Inv.-Steuer-Ges. <sup>1</sup>	30%
VG / KVG <sup>2</sup>	DJE Investment S.A.
Fondsmanagement	DJE Kapital AG
Ertragsverwendung	ausschüttend <sup>2</sup>
Geschäftsjahr	01.01. - 31.12.
Auflagedatum	27.01.2003
Fondswährung	EUR
Fondsvolumen (28.04.2023)	133,46 Mio. EUR
TER p.a. (30.12.2022) <sup>2</sup>	1,92%

Dieser Teilfonds/Fonds bewirbt ESG-Merkmale gemäß Artikel 8 der Offenlegungsverordnung (EU Nr. 2019/2088).<sup>3</sup>

**Ratings & Auszeichnungen<sup>4</sup> (28.04.2023)****Morningstar Rating Gesamt<sup>5</sup>** ★★★★★**Scope Award 2023**

Bester Fonds in der Kategorie "Mischfonds Global Flexibel" in der Schweiz

**Scope Award 2022**

Bester Fonds in der Kategorie "Mischfonds Global Flexibel" in Österreich und der Schweiz

**DJE - MULTI ASSET & TRENDS PA (EUR)****STRATEGIE**

Der DJE - Multi Asset & Trends ist ein offensiv ausgerichteter und weltweit anlegender Multi-Asset-Fonds. Das konzentrierte Portfolio mit ca. 50 bis 70 Einzelaktien und zwischen 20 bis 40 Anleihen wird unabhängig von Benchmark-Vorgaben gemanagt. Das Fondsmanagement verfolgt einen themenorientierten Ansatz, um von aktuellen und langwelligen Trends zu profitieren, darunter digitales Leben, Demographie und Gesundheit und grüne Technologien. Generell stehen substanzstarke Unternehmen mit überdurchschnittlichen Wachstumschancen bei gleichzeitig attraktiver Bewertung im Fokus der Strategie. Zusätzliche Diversifikation wird durch die Investition in Gold von bis zu 10% des Portfolios angestrebt. Unter Ausnutzung weltweiter Opportunitäten bietet der Fonds die Möglichkeit auf Erwirtschaftung einer attraktiven Wertentwicklung.

**WERTENTWICKLUNG IN PROZENT SEIT AUFLAGE (27.01.2003)**

■ DJE - Multi Asset &amp; Trends PA (EUR)

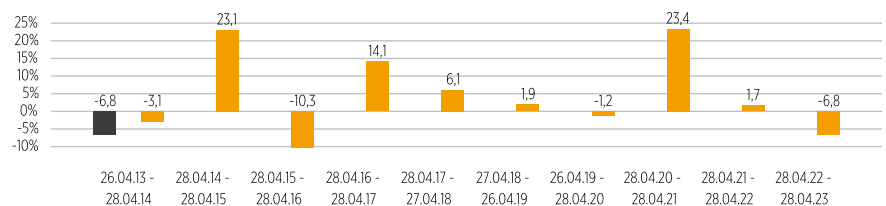


Quelle: Anevis Solutions GmbH, eigene Darstellung.

Stand: 28.04.2023

**ROLLIERENDE WERTENTWICKLUNG ÜBER 10 JAHRE IN PROZENT**

■ Fonds (netto) unter Berücksichtigung des maximalen Ausgabeaufschlags von 4,00%  
 ■ Fonds (brutto) DJE - Multi Asset & Trends PA (EUR)



Quelle: Anevis Solutions GmbH, eigene Darstellung.

Stand: 28.04.2023

**WERTENTWICKLUNG IN PROZENT**

	Lfd. M.	Lfd. Jahr	1 J.	5 J.	5 J. (p.a.)	10 J.	10 J. (p.a.)	Seit Auflage	Seit Auflage (p.a.)
Fonds	-0,07%	3,43%	-6,79%	17,84%	3,34%	52,84%	4,33%	184,04%	5,29%

Quelle: Anevis Solutions GmbH, eigene Darstellung.

Stand: 28.04.2023

Die Fonds werden von DJE aktiv und, wenn ein Vergleichsindex angegeben ist, ohne Bezug auf diesen verwaltet. Die dargestellten Grafiken und Tabellen zur Wertentwicklung beruhen auf eigenen Berechnungen und wurden nach der BVI-Methode<sup>2</sup> berechnet und veranschaulichen die Entwicklung in der Vergangenheit. Die frühere Wertentwicklung lässt nicht auf zukünftige Renditen schließen. Die Bruttowertentwicklung (BVI-Methode) berücksichtigt alle auf Fondsebene anfallenden Kosten (z.B. die Verwaltungsvergütung), die Nettowertentwicklung zusätzlich den Ausgabeaufschlag. Weitere Kosten können auf Kundenebene individuell anfallen (z.B. Depotgebühren, Provisionen und andere Entgelte). Modellrechnung (netto): Ein Anleger möchte für 1.000 Euro Anteile erwerben. Bei einem max. Ausgabeaufschlag von 4,00% muss er dafür einmalig bei Kauf 40,00 Euro aufwenden. Zusätzlich können Depotkosten anfallen, die die Wertentwicklung mindern. Die Depotkosten ergeben sich aus dem Preis- und Leistungsverzeichnis Ihrer Bank.

1 | Die steuerliche Behandlung hängt von den persönlichen Verhältnissen des jeweiligen Kunden ab und kann künftig Änderungen unterworfen sein.  
 2 | siehe Homepage ([www.dje.de/DE\\_de/fonds/fondswissen/glossar](http://www.dje.de/DE_de/fonds/fondswissen/glossar))  
 3 | siehe Homepage ([www.dje.de/unternehmen/ueber-uns/Verantwortungsvolles-Investieren/](http://www.dje.de/unternehmen/ueber-uns/Verantwortungsvolles-Investieren/))  
 4 | Auszeichnungen und langjährige Erfahrung garantieren keinen Anlageerfolg. Quellenangaben siehe Homepage ([www.dje.de/DE\\_de/unternehmen/auszeichnungen](http://www.dje.de/DE_de/unternehmen/auszeichnungen))  
 5 | siehe Seite 4



MORITZ REHMANN

## DJE - MULTI ASSET & TRENDS SETZT AUF AKTIEN UND MISCHT ANLEIHEN UND GOLD BEI



2 | 4

### Vermögensaufteilung in Prozent des Fondsvolumens

Aktien	70,78%
Anleihen	20,34%
Zertifikate	7,35%
Kasse	1,53%

Stand: 28.04.2023

Die Vermögensaufteilung kann durch die Addition gerundeter Zahlen marginal von 100% abweichen.

### Die größten Länder in Prozent des Fondsvolumens

USA	46,64%
Deutschland	13,80%
Frankreich	6,78%
Japan	4,09%
Kaiman Inseln	3,71%

Stand: 28.04.2023

### Fondspreise per 28.04.2023

Rücknahmepreis	272,04 EUR
Ausgabepreis	282,92 EUR

### Kosten<sup>1</sup>

Ausgabeaufschlag	4,00%
Verwaltungsvergütung p.a.	1,60%
Depotbankgebühr p.a.	0,10%

Performancegebühr 10% der Anteilwertentwicklung, sofern der Anteilwert am Ende der Abrechnungsperiode höher ist, als der höchste Anteilwert am Ende der vorangegangenen Abrechnungsperioden der letzten 5 Jahre [High Water Mark Prinzip]. Die Abrechnungsperiode beginnt am 1. Januar und endet am 31. Dezember eines Kalenderjahres. Die Auszahlung erfolgt am Ende der Abrechnungsperiode. Weitere Details siehe Verkaufsprospekt.

### Risikoklasse (SRRI 1-7)<sup>1</sup>

geringeres Risiko  
niedrigere Erträge

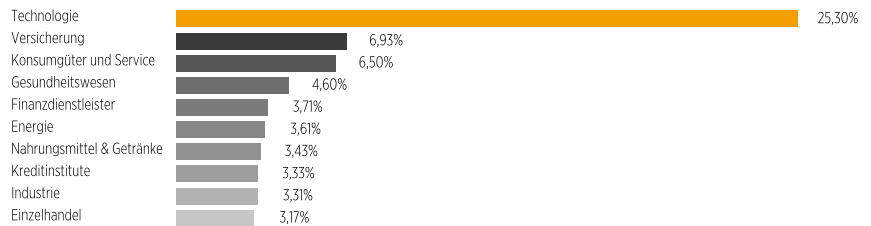
hohes Risiko  
höhere Erträge

1	2	3	4	5	6	7
---	---	---	---	---	---	---

<sup>1</sup> siehe Wesentliche Anlegerinformationen unter <https://www.dje.de/de-de/documents/>

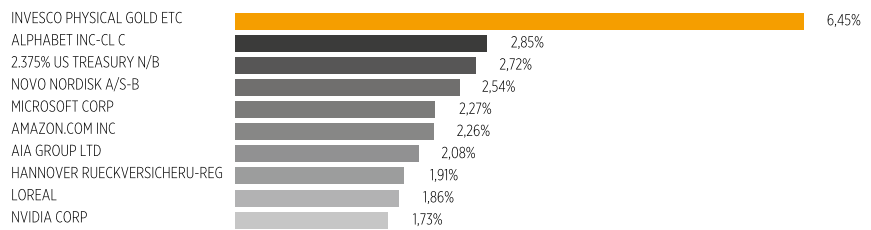
## DJE - MULTI ASSET & TRENDS PA (EUR)

### DIE GRÖSSTEN BRANCHEN IN PROZENT DES FONDSVOLUMENS



Stand: 28.04.2023

### DIE GRÖSSTEN POSITIONEN IN PROZENT DES FONDSVOLUMENS



Beim Kauf eines Fonds erwirbt man Anteile an dem genannten Fonds, der in Wertpapiere wie Aktien und/oder in Anleihen investiert, jedoch nicht die Wertpapiere selbst.

Stand: 28.04.2023

### Durchschnittliches Rating der Anleihen im Portfolio: BBB

Die Angabe bezieht sich auf das Bondportfolio inklusive Bondderivaten und Cash.

Stand: 28.04.2023

### RISIKOKENNZAHLEN<sup>1</sup>

Standardabweichung (2 Jahre)	9,05%	Maximum Drawdown (1 Jahr)	-11,32%
Value at Risk (99% / 20 Tage)	-5,93%	Sharpe Ratio (2 Jahre)	-0,28

Stand: 28.04.2023

### MONATLICHER KOMMENTAR DES FONDSMANAGERS

Im Vergleich zum turbulenten Vormonat (Bankenbeben) war es im April ruhig. Der deutsche Aktienindex DAX erzielte ein Plus von 1,88%, und der breite europäische Index Stoxx Europe 600 kam um 1,92% voran. In den USA verbuchte der S&P 500 ein Minus von -0,03% aufgrund des gegenüber dem Euro abwerteten US-Dollars (Ergebnis in USD: 1,46%). Der Hongkonger Hang-Seng-Index gab -3,91% ab. Der weltweite Aktienindex MSCI World entwickelte sich mit 0,10% nahezu seitwärts - Index-Angaben auf Euro-Basis. Die Stimmung an den Märkten wurde allenfalls in Erwartung weiterer Zinsanhebungen seitens der Zentralbanken belastet, jedoch auch nicht allzu sehr: Die Mehrheit der Marktteilnehmer rechnete ohnehin damit, dass die US-Notenbank und die EZB ihre Leitzinsen bei ihren Sitzungen Anfang Mai angesichts der weiterhin hohen Inflation um je 25 Basispunkte erhöhen würden. Hinzu kamen Sorgen darüber, das Staatsdefizit der USA könne die gesetzlich vorgegebene Schuldenobergrenze übersteigen, falls sich Republikaner und Demokraten nicht darauf einigen können, die Obergrenze zu erhöhen. Diese Diskussion belastete den US-Dollar. Die Rentenmärkte verliefen trotz dieser Debatte ruhig. Die Rendite 10-jähriger US-Staatsanleihen ging moderat von 3,47% auf 3,42% zurück. Die Rendite ihrer deutschen Pendanten stieg dagegen leicht von 2,29% auf 2,31%. Der Preis für die Feinunze Gold stieg um 1,05% auf 1.990 US-Dollar. In diesem Marktumfeld blieb der DJE - Multi Asset mit -0,07% nahezu stabil. An den weltweiten Aktienmärkten zeigten Versicherungen, Reisen & Freizeit, Basiskonsumgüter (mit zuletzt auch stärkerer Preissetzungsmacht) und das Gesundheitswesen gute Ergebnisse. Rohstoffe, Automobile, zyklischer Konsum und Industriewerte haben sich dagegen schlechter entwickelt. Der Fonds konnte am stärksten von seinem Engagement in den Sektoren Körperpflege, Arznei- & Lebensmittel, Versicherung und Gesundheitswesen profitieren. Dagegen beeinträchtigte u.a. die Sektoren Immobilien, Einzelhandel und Finanzdienstleister die Wertentwicklung des Fonds. Auf Einzelnebene kamen die stärksten Ergebnisse vom Pharmakonzern Eli Lilly, vom Technologieunternehmen Meta Platforms (beide USA) und vom deutschen Rückversicherer Hannover Rück. Die schlechtesten Einzeltitel im Portfolio waren die chinesische IT-Firmengruppe Alibaba, der US-amerikanische Finanzdienstleister MSCI und der deutsche Halbleiter-Hersteller Infineon. Im Monatsverlauf erhöhte das Fondsmanagement den Anteil der Sektoren Gesundheitswesen, Einzelhandel sowie Konsumgüter & Service. Dafür reduzierte es die Sektoren Finanzdienstleister, Industrie und Versicherung. Auf Länderebene erhöhte sich u.a. der Anteil der USA, während deutsche Werte leicht reduziert wurden. Durch die Anpassungen ging die Aktienquote des Fonds leicht von 71,21% auf 70,78% zurück. Die Anleihenquote erhöhte sich von 19,80% auf 20,34%. Darüber hinaus erhöhte das Fondsmanagement die Edelmetallquote von 6,83% auf 7,35%. Die Liquidität sank von 2,16% auf 1,53%.



MORITZ REHMANN

**Auswertung von MSCI ESG Research**

MSCI ESG Rating (AAA-CCC)	AA
ESG-Qualitätswertung (0-10)	8,2
Umweltwertung (0-10)	6,4
Soziale Wertung (0-10)	5,6
Governance-Wertung (0-10)	5,7
ESG-Einstufung in Vergleichsgruppe (0% niedrigster, 100% höchster Wert)	71,29%
Vergleichsgruppe	Mixed Asset EUR Agg - Global (418 Fonds)
Abdeckungsquote ESG-Rating	83,65%
Gewichtete durchschnittliche CO <sub>2</sub> -Intensität (Tonnen CO <sub>2</sub> pro 1 Mio. US-Dollar Umsatz)	104,99



AAA	23,63%	BB	0,00%
AA	20,75%	B	0,00%
A	22,46%	CCC	0,76%
BBB	16,04%	Ohne Rating	16,35%

**ESG-Rating Bedeutung**

ESG-Rating	Bedeutung
AAA, AA	<b>Vorreiter</b> Unternehmen im Portfolio des Fonds mit starkem und/oder sich verbesserndem Management von finanziell relevanten ESG-Themen (Umwelt-, Sozial- und Unternehmensführungsthemen). Diese Unternehmen sind möglicherweise widerstandsfähiger gegenüber potenziell geschäftsschädigenden Ereignissen in Hinsicht auf ESG-Themen.
A, BBB, BB	<b>Durchschnitt</b> Unternehmen im Portfolio des Fonds mit durchschnittlichem Management von ESG-Themen oder eine Mischung aus Unternehmen mit überdurchschnittlichem und unterdurchschnittlichem ESG-Risikomanagement.
B, CCC	<b>Nachzügler</b> Unternehmen im Portfolio des Fonds mit einem sich verschlechternden und/oder ohne angemessenes Management der ESG-Risiken, denen sie ausgesetzt sind. Diese Unternehmen sind möglicherweise anfälliger gegenüber potenziell geschäftsschädigenden Ereignissen (wie z.B. Umwelt- oder Unternehmenskandale).
Ohne Rating	Unternehmen im Portfolio des Fonds, für die noch kein Rating von MSCI vorliegt, diese werden jedoch im Rahmen unserer eigenen Analyse bewertet

Quelle: MSCI ESG Research Stand: 28.04.2023

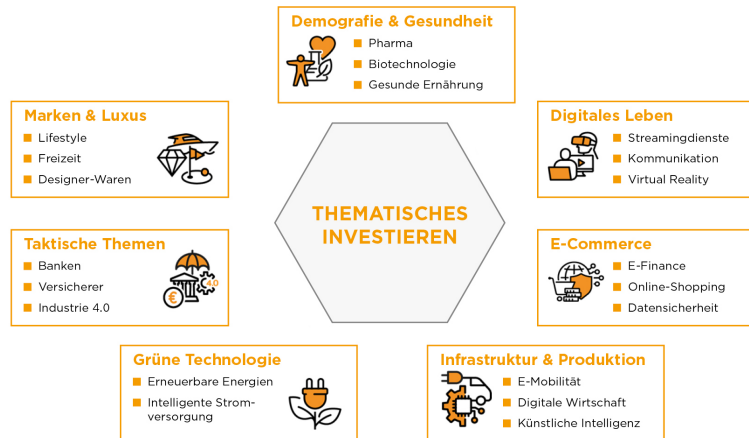
Informationen zu den nachhaltigkeitsrelevanten Aspekten der Fonds können Sie unter [www.dje.de/unternehmen/ubers/Verantwortungsvolles-Investieren/](http://www.dje.de/unternehmen/ubers/Verantwortungsvolles-Investieren/) abrufen.

## DJE - MULTI ASSET & TRENDS PA (EUR)

### INVESTMENTKONZEPT

Die Auswahl der Einzeltitel für den DJE - Multi Asset & Trends folgt einem konsequenten Bottom-up-Ansatz. Die Basis dafür bilden fundamentale Faktoren wie Marktpositionierung, Bilanz- und Gewinnpotenzial, Bewertung, Managementqualität und Nachhaltigkeitskriterien. Das Fondsmanagement allokiert die Anlageklassen flexibel und gewichtet die Einzeltitel, Sektoren und Länder je nach erwarteter Marktsituation mit dem Ziel, das Portfolio-Risiko zu streuen und die sich bietenden Chancen zu nutzen. Gold ist eine weitere, mit Aktien und Anleihen gering korrelierte Portfoliokomponente, die für zusätzliche Stabilität sorgen soll, wobei eine Quote von bis zu 10% des Portfolios möglich ist. Mit dem offensiven Chance-Risiko-Profil und einer breiten Diversifikation über verschiedene Anlageklassen hinweg strebt der Fonds eine attraktive Wertentwicklung, aber auch vergleichsweise niedrige Volatilität an.

### BEREITS HEUTE IN DIE THEMEN DER ZUKUNFT INVESTIEREN



Quelle: DJE Kapital AG

### CHANCEN UND RISIKEN

#### Chancen

- + Offensiver, themenorientierter, weltweiter Multi-Asset-Fonds mit laufender Anpassung seines Portfolios an die erwartete Marktlage.
- + Aktien ermöglichen die Partizipation an den Wachstumschancen der globalen Aktienmärkte unabhängig von Vergleichsindexvorgaben.
- + Flexible Beimischung von Anleihen (bis zu 50%) und anderen Wertpapieren wie Zertifikaten auf Edelmetalle (bis zu 10% Gold) möglich.
- + Die Cashquote (bis zu 49%) kann flexibel eingesetzt werden, um schwierige Marktphasen möglichst abfedern zu können.

#### Risiken

- Aktienkurse können markt-, währungs- und einzelwertbedingt relativ stark schwanken.
- Anleihen unterliegen bei steigenden Zinsen Preisrisiken sowie außerdem Länderrisiken und den Bonitäts- und Liquiditätsrisiken ihrer Emittenten.
- Währungsrisiken durch einen hohen Auslandsanteil im Portfolio.
- Eine Anlage in Edelmetallen unterliegt Wertschwankungen.



MORITZ REHMANN

4 | 4

### DJE Kapital AG

Die DJE Kapital AG gehört zur DJE-Gruppe, kann sich auf rund 50 Jahre Erfahrung in der Vermögensverwaltung stützen und ist heute einer der größten bankenunabhängigen Finanzdienstleister im deutschsprachigen Raum. Die Anlagestrategie, sowohl für Aktien- als auch für Anleihen, beruht auf der eigens entwickelten FMM-Methode, der eine systematische Analyse fundamentaler, monetärer und markttechnischer Indikatoren zugrunde liegt. DJE folgt bei der Wertpapierauswahl Nachhaltigkeitskriterien, berücksichtigt ausgewählte nachhaltige Entwicklungsziele, vermeidet oder verringert nachteilige Nachhaltigkeitsauswirkungen und gehört zu den Unterzeichnern der „Prinzipien für verantwortungsvolles Investieren“ der Vereinten Nationen.

Signatory of:



### Kontakt

DJE Investment S.A.  
Tel.: +352 2692522-0  
E-Mail: [info@dje.lu](mailto:info@dje.lu)  
[www.dje.lu](http://www.dje.lu)

DJE Kapital AG  
Tel.: +49 89 790453-0  
E-Mail: [info@dje.de](mailto:info@dje.de)  
[www.dje.de](http://www.dje.de)

5 | 2020 Morningstar, Inc. Alle Rechte vorbehalten. Die hierin enthaltenen Informationen: (1) sind für Morningstar und/oder ihre Inhalte-Anbieter urheberrechtlich geschützt; (2) dürfen nicht vervielfältigt oder verbreitet werden; und (3) deren Richtigkeit, Vollständigkeit oder Aktualität wird nicht garantiert. Weder Morningstar noch deren Inhalte-Anbieter sind verantwortlich für etwaige Schäden oder Verluste, die aus der Verwendung dieser Informationen entstehen. Die Wertentwicklung in der Vergangenheit ist keine Garantie für zukünftige Ergebnisse.

## DJE - MULTI ASSET & TRENDS PA (EUR)

### Zielgruppe

#### Der Fonds eignet sich für Anleger

- + mit mittel- bis langfristigem Anlagehorizont
- + zur Risikoreduzierung durch die breite Anlagediversifikation
- + zur Risikominimierung gegenüber einer Direktanlage

#### Der Fonds eignet sich nicht für Anleger

- mit kurzfristigem Anlagehorizont
- die einen sicheren Ertrag anstreben
- die keine erhöhten Wertschwankungen akzeptieren

### RECHTLICHE HINWEISE

Dies ist eine Marketing-Anzeige. Bitte lesen Sie den Verkaufsprospekt des betreffenden Fonds und das Basisinformationsblatt (PRIIPs KID), bevor Sie eine endgültige Anlageentscheidung treffen. Darin sind auch die ausführlichen Informationen zu Chancen und Risiken enthalten. Diese Unterlagen können in deutscher Sprache kostenlos auf [www.dje.de](http://www.dje.de) unter dem betreffenden Fonds abgerufen werden. Eine Zusammenfassung der Anlegerrechte kann in deutscher Sprache kostenlos in elektronischer Form auf der Webseite unter [www.dje.de/zusammenfassung-der-anlegerrechte](http://www.dje.de/zusammenfassung-der-anlegerrechte) abgerufen werden. Die in dieser Marketing-Anzeige beschriebenen Fonds können in verschiedenen EU-Mitgliedsstaaten zum Vertrieb angezeigt worden sein. Anleger werden drauf hingewiesen, dass die jeweilige Verwaltungsgesellschaft beschließen kann, die Vorkehrungen, die sie für den Vertrieb der Anteile Ihrer Fonds getroffen hat, gemäß der Richtlinie 2009/65/EG und Art. 32 a der Richtlinie 2011/61/EU aufzuheben. Alle hier veröffentlichten Angaben dienen ausschließlich Ihrer Information, können sich jederzeit ändern und stellen keine Anlageberatung oder sonstige Empfehlung dar. Alleinige verbindliche Grundlage für den Erwerb des betreffenden Fonds sind die o.g. Unterlagen in Verbindung mit dem dazugehörigen Jahresbericht und/oder dem Halbjahresbericht. Die in diesem Dokument enthaltenen Aussagen geben die aktuelle Einschätzung der DJE Kapital AG wieder. Die zum Ausdruck gebrachten Meinungen können sich jederzeit, ohne vorherige Ankündigung, ändern. Alle Angaben dieser Übersicht sind mit Sorgfalt entsprechend dem Kenntnisstand zum Zeitpunkt der Erstellung gemacht worden. Für die Richtigkeit und Vollständigkeit kann jedoch keine Gewähr und keine Haftung übernommen werden.