



MORITZ REHMANN

1 | 4

Fondsmanagement: DJE Kapital AG

Fondsmanager Moritz Rehmann

Verantwortlich seit 23.01.2017

Mindestanlagesumme

-

Stammdaten

ISIN LU0159549145

WKN 164317

Bloomberg DJEALGP LX

Reuters LU0159549145.LUF

Kategorie Mischfonds flexibel Welt

Mindestaktienquote 51%

Teilfreistellung der Erträge gem. Inv.-Steuer-Ges.¹ 30%VG / KVG² DJE Investment S.A.

Fondsmanagement DJE Kapital AG

Ertragsverwendung ausschüttend²

Geschäftsjahr 01.01. - 31.12.

Auflagedatum 27.01.2003

Fondswährung EUR

Fondsvolumen (31.10.2022) 139,18 Mio. EUR

TER p.a. (30.12.2021)² 1,85%

Dieser Teilfonds/Fonds bewirbt ESG-Merkmale gemäß Artikel 8 der Offenlegungsverordnung (EU Nr. 2019/2088).³

Ratings & Auszeichnungen⁴ (31.10.2022)**Morningstar Rating Gesamt⁵ ★★★★★****Scope Award 2022**

Beste Fonds in der Kategorie "Mischfonds Global Flexibel" in Österreich und der Schweiz

Österreichischer Fondspreis 2021

"Herausragend" in der Kategorie "Mischfonds Global aktienorientiert"

Scope Award 2021

Beste Fonds in der Kategorie "Mischfonds Global Flexibel" in Deutschland

DJE - MULTI ASSET & TRENDS PA (EUR)**STRATEGIE**

Der DJE - Multi Asset & Trends ist ein offensiv ausgerichteter und weltweit anlegender Multi-Asset-Fonds. Das konzentrierte Portfolio mit ca. 50 bis 70 Einzelaktien und zwischen 20 bis 40 Anleihen wird unabhängig von Benchmark-Vorgaben gemanagt. Das Fondsmanagement verfolgt einen themenorientierten Ansatz, um von aktuellen und langwelligen Trends zu profitieren, darunter digitales Leben, Demographie und Gesundheit und grüne Technologien. Generell stehen substanzstarke Unternehmen mit überdurchschnittlichen Wachstumschancen bei gleichzeitig attraktiver Bewertung im Fokus der Strategie. Zusätzliche Diversifikation wird durch die Investition in Gold von bis zu 10% des Portfolios angestrebt. Unter Ausnutzung weltweiter Opportunitäten bietet der Fonds die Möglichkeit auf Erwirtschaftung einer attraktiven Wertentwicklung.

WERTENTWICKLUNG IN PROZENT SEIT AUFLAGE (27.01.2003)

■ DJE - Multi Asset & Trends PA (EUR)



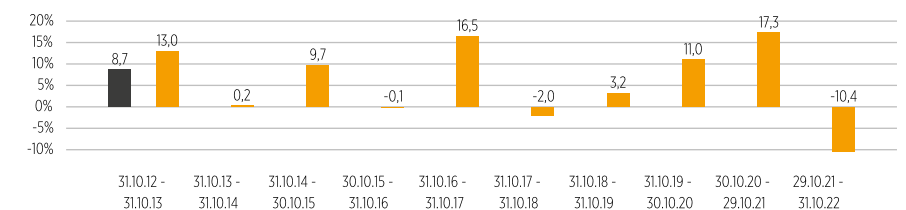
Quelle: Anevis Solutions GmbH, eigene Darstellung.

Stand: 31.10.2022

ROLLIERENDE WERTENTWICKLUNG ÜBER 10 JAHRE IN PROZENT

■ Fonds (netto) unter Berücksichtigung des maximalen Ausgabeaufschlags von 4,00%

■ Fonds (brutto) DJE - Multi Asset & Trends PA (EUR)



Quelle: Anevis Solutions GmbH, eigene Darstellung.

Stand: 31.10.2022

WERTENTWICKLUNG IN PROZENT

	Lfd. M.	Lfd. Jahr	1 J.	5 J.	5 J. (p.a.)	10 J.	10 J. (p.a.)	Seit Auflage	Seit Auflage (p.a.)
Fonds	1,59%	-13,45%	-10,43%	17,95%	3,36%	70,66%	5,49%	181,80%	5,38%

Quelle: Anevis Solutions GmbH, eigene Darstellung.

Stand: 31.10.2022

Die Fonds werden von DJE aktiv und, wenn ein Vergleichsindex angegeben ist, ohne Bezug auf diesen verwaltet. Die dargestellten Grafiken und Tabellen zur Wertentwicklung beruhen auf eigenen Berechnungen und wurden nach der BVI-Methode² berechnet und veranschaulichen die Entwicklung in der Vergangenheit. Die frühere Wertentwicklung lässt nicht auf zukünftige Renditen schließen. Die Bruttowertentwicklung (BVI-Methode) berücksichtigt alle auf Fondsebene anfallenden Kosten (z.B. die Verwaltungsvergütung), die Nettowertentwicklung zusätzlich den Ausgabeaufschlag. Weitere Kosten können auf Kundenebene individuell anfallen (z.B. Depotgebühren, Provisionen und andere Entgelte). Modellrechnung (netto): Ein Anleger möchte für 1.000 Euro Anteile erwerben. Bei einem max. Ausgabeaufschlag von 4,00% muss er dafür einmalig bei Kauf 40,00 Euro aufwenden. Zusätzlich können Depotkosten anfallen, die die Wertentwicklung mindern. Die Depotkosten ergeben sich aus dem Preis- und Leistungsverzeichnis Ihrer Bank.

1 | Die steuerliche Behandlung hängt von den persönlichen Verhältnissen des jeweiligen Kunden ab und kann künftig Änderungen unterworfen sein.

2 | siehe Homepage (www.dje.de/DE_de/fonds/fondswissen/glossar)

3 | siehe Homepage (www.dje.de/unternehmen/uberuns/Verantwortungsvolles-Investieren/)

4 | Auszeichnungen und langjährige Erfahrung garantieren keinen Anlageerfolg. Quellenangaben siehe Homepage (www.dje.de/DE_de/unternehmen/auszeichnungen)

5 | siehe Seite 4



MORITZ REHMANN

2 | 4

Vermögensaufteilung in Prozent des Fondsvolumens

Aktien	72,54%
Anleihen	18,18%
Zertifikate	7,81%
Kasse	1,47%

Stand: 31.10.2022

Die Vermögensaufteilung kann durch die Addition gerundeter Zahlen marginal von 100% abweichen.

Die größten Länder in Prozent des Fondsvolumens

USA	44,99%
Deutschland	11,73%
Japan	4,83%
Frankreich	4,19%
Dänemark	4,08%

Stand: 31.10.2022

Fondspreise per 31.10.2022

Rücknahmepreis	270,01 EUR
Ausgabepreis	280,81 EUR

Kosten¹

Ausgabeaufschlag	4,00%
Verwaltungsvergütung p.a.	1,60%
Depotbankgebühr p.a.	0,10%

Performancegebühr 10% der Anteilwertentwicklung, sofern der Anteilwert am Ende der Abrechnungsperiode höher ist, als der höchste Anteilwert am Ende der vorangegangenen Abrechnungsperioden der letzten 5 Jahre [High Water Mark Prinzip]. Die Abrechnungsperiode beginnt am 1. Januar und endet am 31. Dezember eines Kalenderjahres. Die Auszahlung erfolgt am Ende der Abrechnungsperiode. Weitere Details siehe Verkaufsprospekt.

Risikoklasse (SRRI 1-7)¹

geringeres Risiko
niedrigere Erträge

hohes Risiko
höhere Erträge

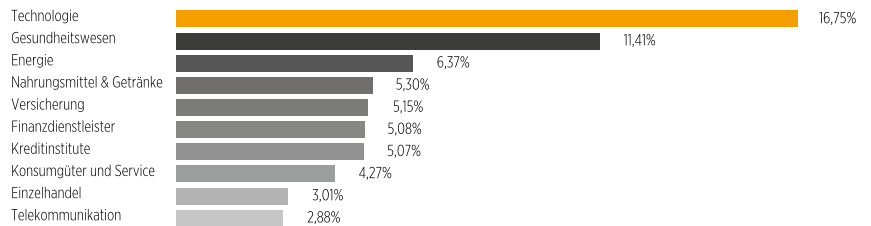
1	2	3	4	5	6	7
---	---	---	---	---	---	---

¹ siehe Wesentliche Anlegerinformationen unter <https://www.dje.de/de-de/documents/>

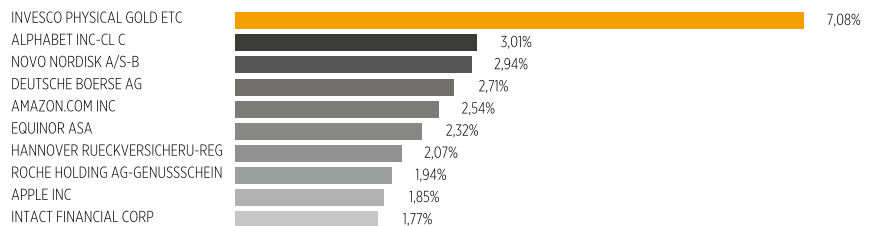
DJE - MULTI ASSET & TRENDS SETZT AUF AKTIEN UND MISCHT ANLEIHEN UND GOLD BEI



DJE - MULTI ASSET & TRENDS PA (EUR)

DIE GRÖSSTEN BRANCHEN IN PROZENT DES FONDSVOLUMENS

Stand: 31.10.2022

DIE GRÖSSTEN POSITIONEN IN PROZENT DES FONDSVOLUMENS

Beim Kauf eines Fonds erwirbt man Anteile an dem genannten Fonds, der in Wertpapiere wie Aktien und/oder in Anleihen investiert, jedoch nicht die Wertpapiere selbst.

Stand: 31.10.2022

RISIKOKENNZAHLEN¹

Standardabweichung (2 Jahre)	9,74%	Maximum Drawdown (1 Jahr)	-15,92%
Value at Risk (99% / 20 Tage)	-6,23%	Sharpe Ratio (2 Jahre)	0,17

Stand: 31.10.2022

MONATLICHER KOMMENTAR DES FONDSMANAGERS

Der DJE – Alpha Global heißt seit Oktober 2022 DJE – Multi Asset & Trends. Geändert hat sich nur der Name des Fonds, die Anlagephilosophie bleibt bestehen.

Die meisten internationalen Aktienmärkte erlebten im Oktober ein fulminantes Comeback nach einem tiefroten dritten Quartal. Der deutsche Aktienindex DAX stieg um 9,41% und legte damit stärker zu als der breite europäische Index Stoxx Europe 600 mit 6,28%. Auf der anderen Seite des Atlantiks kam der S&P 500 um 6,93% voran. Einzig der Hongkonger Hang-Seng-Index büßte -15,55% ein. Insgesamt gewannen weltweite Aktien, gemessen am MSCI World, um 6,06% hinzu – alle Index-Angaben auf Euro-Basis. Die Hoffnung auf eine weniger aggressive Geldpolitik der Notenbanken in den USA und Europa war ein wichtiger Katalysator für den Höhenflug der Aktienkurse. Dies wurde bestärkt durch den Gaspreis, der in einem überdurchschnittlich warmen Oktober deutlich gesunken ist. Allerdings machten die weiterhin sehr hohen Inflationsraten diese Hoffnung zunichte. Im Euroraum stieg sie mit 10,7% auf den höchsten Stand seit Bestehen des Euros und in den USA auf 8,2% gegenüber dem Vorjahresmonat. An den internationalen Aktienmärkten entwickelten sich im Oktober alle Sektoren – mit Ausnahme der Grundstoff- und der Immobilienbranche – positiv. Den mit Abstand höchsten Kursgewinn konnte der Energiesektor verbuchen, gefolgt von den Branchen Medien, Industrie, Kreditinstitute und Versicherungen. In diesem Marktumfeld stieg der Wert des DJE – Multi Asset & Trends um 1,59%. Der Fonds konnte im September v.a. von der Aktienauswahl in den Sektoren Automobile und Versorger profitieren. Darüber hinaus kam der Fondspreisentwicklung auch zugute, dass der Fonds nicht im Immobiliensektor investiert war. Auf Einzeltitelebene kamen die höchsten Performancebeiträge v.a. von dem südkoreanischen Technologieunternehmen Samsung SDI (Batterien, Komponenten für Halbleiter und Displays), den beiden US-Unternehmen Chevron (Energie; v.a. Öl- und Gas) und Merck & Co (Pharma/Biotechnologie) sowie dem deutschen Kraftfahrzeughersteller Dr. Ing. h.c. F. Porsche. Auf der anderen Seite beeinträchtigten im Oktober v.a. die untergewichteten Branchen Einzelhandel und Industrie die Fondspreisentwicklung. Darüber hinaus konnte der Fonds, der im Oktober nicht in der Medienbranche engagiert war, nicht von deren guten Ergebnissen profitieren. Auf Einzeltitelebene enttäuschten v.a. die beiden chinesischen Technologieunternehmen Tencent (Internet; v.a. Social Media, Webportale, E-Commerce) und Alibaba (E-Commerce) sowie das Halbleiterunternehmen TSMC aus Taiwan. Im Monatsverlauf erhöhte das Fondsmanagement v.a. die Gewichtung der Sektoren Technologie, Gesundheitswesen und Kreditinstitute. Auf der anderen Seite reduzierte es Positionen in den Branchen Versicherungen und Einzelhandel. Auf Länderebene wurden in erster Linie deutsche Werte abgebaut. Die Aktienquote stieg zum Monatsende auf 72,54% (69,55% im Vormonat). Die Anleihenquote ging auf 18,18% (19,60% im Vormonat) zurück. Der Goldzertifikateanteil lag bei 7,81% nach 8,31%. Die Kassenquote betrug 1,47% nach 2,54%.



MORITZ REHMANN

ESG-Informationen

MSCI ESG Rating (AAA-CCC)	AAA
ESG-Qualitätswertung (0-10)	9,0
Umweltwertung (0-10)	6,3
Soziale Wertung (0-10)	5,6
Governance-Wertung (0-10)	5,8
ESG-Einstufung in Vergleichsgruppe (0% niedrigster, 100% höchster Wert)	85,32%
Vergleichsgruppe	Mixed Asset EUR Flex - Global (1247 Fonds)
Abdeckungsquote ESG-Rating	82,86%
Gewichtete durchschnittliche CO ₂ -Intensität (Tonnen CO ₂ pro 1 Mio. US-Dollar Umsatz)	88,67



AAA	21,00%	BB	0,00%
AA	25,46%	B	0,03%
A	19,92%	CCC	0,00%
BBB	16,45%	Ohne Rating	17,14%

ESG-Rating Bedeutung

AAA, AA	Vorreiter	Unternehmen im Portfolio des Fonds mit starkem und/oder sich verbesserndem Management von finanziell relevanten ESG-Themen (Umwelt-, Sozial- und Unternehmensführungsthemen). Diese Unternehmen sind möglicherweise widerstandsfähiger gegenüber potenziell geschäftsschädigenden Ereignissen in Hinsicht auf ESG-Themen.
A, BBB, BB	Durchschnitt	Unternehmen im Portfolio des Fonds mit durchschnittlichem Management von ESG-Themen oder eine Mischung aus Unternehmen mit überdurchschnittlichem und unterdurchschnittlichem ESG-Risikomanagement.
B, CCC	Nachzügler	Unternehmen im Portfolio des Fonds mit einem sich verschlechternden und/oder ohne angemessenes Management der ESG-Risiken, denen sie ausgesetzt sind. Diese Unternehmen sind möglicherweise anfälliger gegenüber potenziell geschäftsschädigenden Ereignissen (wie z.B. Umwelt- oder Unternehmenskandale).
Ohne Rating		Unternehmen im Portfolio des Fonds, für die noch kein Rating von MSCI vorliegt, diese werden jedoch im Rahmen unserer eigenen Analyse bewertet

Quelle: MSCI ESG Research Stand: 31.10.2022

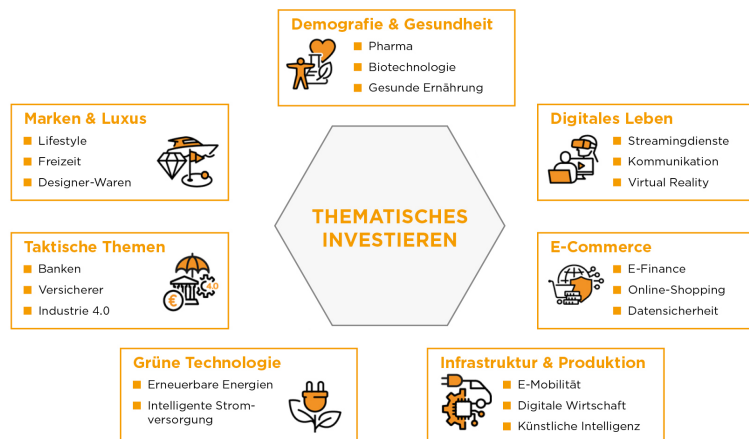
Informationen zu den nachhaltigkeitsrelevanten Aspekten der Fonds können Sie unter www.dje.de/unternehmen/ubers/Verantwortungsvolles-Investieren/ abrufen.

DJE - MULTI ASSET & TRENDS PA (EUR)

INVESTMENTKONZEPT

Die Auswahl der Einzeltitel für den DJE - Multi Asset & Trends folgt einem konsequenten Bottom-up-Ansatz. Die Basis dafür bilden fundamentale Faktoren wie Marktpositionierung, Bilanz- und Gewinnpotenzial, Bewertung, Managementqualität und Nachhaltigkeitskriterien. Das Fondsmanagement allokiert die Anlageklassen flexibel und gewichtet die Einzeltitel, Sektoren und Länder je nach erwarteter Marktsituation mit dem Ziel, das Portfolio-Risiko zu streuen und die sich bietenden Chancen zu nutzen. Gold ist eine weitere, mit Aktien und Anleihen gering korrelierte Portfoliokomponente, die für zusätzliche Stabilität sorgen soll, wobei eine Quote von bis zu 10% des Portfolios möglich ist. Mit dem offensiven Chance-Risiko-Profil und einer breiten Diversifikation über verschiedene Anlageklassen hinweg strebt der Fonds eine attraktive Wertentwicklung, aber auch vergleichsweise niedrige Volatilität an.

BEREITS HEUTE IN DIE THEMEN DER ZUKUNFT INVESTIEREN



Quelle: DJE Kapital AG

CHANCEN UND RISIKEN

Chancen

- + Offensiver, themenorientierter, weltweiter Multi-Asset-Fonds mit laufender Anpassung seines Portfolios an die erwartete Marktlage.
- + Aktien ermöglichen die Partizipation an den Wachstumschancen der globalen Aktienmärkte unabhängig von Vergleichsindexvorgaben.
- + Flexible Beimischung von Anleihen (bis zu 50%) und anderen Wertpapieren wie Zertifikaten auf Edelmetalle (bis zu 10% Gold) möglich.
- + Die Cashquote (bis zu 49%) kann flexibel eingesetzt werden, um schwierige Marktphasen möglichst abfedern zu können.

Risiken

- Aktienkurse können markt-, währungs- und einzelwertbedingt relativ stark schwanken.
- Anleihen unterliegen bei steigenden Zinsen Preisrisiken sowie außerdem Länderrisiken und den Bonitäts- und Liquiditätsrisiken ihrer Emittenten.
- Währungsrisiken durch einen hohen Auslandsanteil im Portfolio.
- Eine Anlage in Edelmetallen unterliegt Wertschwankungen.



MORITZ REHMANN

4 | 4

DJE Kapital AG

Die DJE Kapital AG gehört zur DJE-Gruppe, kann sich auf rund 50 Jahre Erfahrung in der Vermögensverwaltung stützen und ist heute einer der größten bankenunabhängigen Finanzdienstleister im deutschsprachigen Raum. Die Anlagestrategie, sowohl für Aktien- als auch für Anleihen, beruht auf der eigens entwickelten FMM-Methode, der eine systematische Analyse fundamentaler, monetärer und markttechnischer Indikatoren zugrunde liegt. DJE folgt bei der Wertpapierauswahl Nachhaltigkeitskriterien, berücksichtigt ausgewählte nachhaltige Entwicklungsziele, vermeidet oder verringert nachteilige Nachhaltigkeitsauswirkungen und gehört zu den Unterzeichnern der „Prinzipien für verantwortungsvolles Investieren“ der Vereinten Nationen.

Signatory of:



Kontakt

DJE Investment S.A.
Tel.: +352 2692522-0
E-Mail: info@dje.lu
www.dje.lu

DJE Kapital AG
Tel.: +49 89 790453-0
E-Mail: info@dje.de
www.dje.de

5 | 2020 Morningstar, Inc. Alle Rechte vorbehalten. Die hierin enthaltenen Informationen: (1) sind für Morningstar und/oder ihre Inhalte-Anbieter urheberrechtlich geschützt; (2) dürfen nicht vervielfältigt oder verbreitet werden; und (3) deren Richtigkeit, Vollständigkeit oder Aktualität wird nicht garantiert. Weder Morningstar noch deren Inhalte-Anbieter sind verantwortlich für etwaige Schäden oder Verluste, die aus der Verwendung dieser Informationen entstehen. Die Wertentwicklung in der Vergangenheit ist keine Garantie für zukünftige Ergebnisse.

DJE - MULTI ASSET & TRENDS PA (EUR)

Zielgruppe

Der Fonds eignet sich für Anleger

- + mit mittel- bis langfristigem Anlagehorizont
- + zur Risikoreduzierung durch die breite Anlagediversifikation
- + zur Risikominimierung gegenüber einer Direktanlage

Der Fonds eignet sich nicht für Anleger

- mit kurzfristigem Anlagehorizont
- die einen sicheren Ertrag anstreben
- die keine erhöhten Wertschwankungen akzeptieren

RECHTLICHE HINWEISE

Dies ist eine Marketing-Anzeige. Bitte lesen Sie den Verkaufsprospekt des betreffenden Fonds und das KIID, bevor Sie eine endgültige Anlageentscheidung treffen. Darin sind auch die ausführlichen Informationen zu Chancen und Risiken enthalten. Diese Unterlagen können in deutscher Sprache kostenlos auf www.dje.de unter dem betreffenden Fonds abgerufen werden. Eine Zusammenfassung der Anlegerrechte kann in deutscher Sprache kostenlos in elektronischer Form auf der Webseite unter www.dje.de/zusammenfassung-der-anlegerrechte abgerufen werden. Die in dieser Marketing-Anzeige beschriebenen Fonds können in verschiedenen EU-Mitgliedsstaaten zum Vertrieb angezeigt worden sein. Anleger werden drauf hingewiesen, dass die jeweilige Verwaltungsgesellschaft beschließen kann, die Vorkehrungen, die sie für den Vertrieb der Anteile Ihrer Fonds getroffen hat, gemäß der Richtlinie 2009/65/EG und Art. 32 a der Richtlinie 2011/61/EU aufzuheben. Alle hier veröffentlichten Angaben dienen ausschließlich Ihrer Information, können sich jederzeit ändern und stellen keine Anlageberatung oder sonstige Empfehlung dar. Alleinige verbindliche Grundlage für den Erwerb des betreffenden Fonds sind die o.g. Unterlagen in Verbindung mit dem dazugehörigen Jahresbericht und/oder dem Halbjahresbericht. Die in diesem Dokument enthaltenen Aussagen geben die aktuelle Einschätzung der DJE Kapital AG wieder. Die zum Ausdruck gebrachten Meinungen können sich jederzeit, ohne vorherige Ankündigung, ändern. Alle Angaben dieser Übersicht sind mit Sorgfalt entsprechend dem Kenntnisstand zum Zeitpunkt der Erstellung gemacht worden. Für die Richtigkeit und Vollständigkeit kann jedoch keine Gewähr und keine Haftung übernommen werden.