

1 | 4

**Fondsmanagement: DJE Kapital AG**Fondsmanager Moritz Rehm  
und Florian Bohnet

Verantwortlich seit 23.01.2017

**Mindestanlagesumme** -**Stammdaten**

ISIN LU0159549145

WKN 164317

Bloomberg DJEALGP LX

Reuters LU0159549145.LUF

Kategorie Mischfonds flexibel Welt

Mindestaktienquote 51%

Teilfreistellung der Erträge gem. Inv.-Steuer-Ges.<sup>1</sup> 30%VG / KVG<sup>2</sup> DJE Investment S.A.

Fondsmanagement DJE Kapital AG

Ertragsverwendung ausschüttend<sup>2</sup>

Geschäftsjahr 01.01. - 31.12.

Auflegedatum 27.01.2003

Fondswährung EUR

Fondsvolumen (31.08.2022) 151,08 Mio. EUR

TER p.a. (30.12.2021)<sup>2</sup> 1,85%Dieser Teilfonds/Fonds bewirbt ESG-Merkmale gemäß Artikel 8 der Offenlegungsverordnung (EU Nr. 2019/2088).<sup>3</sup>**Ratings & Auszeichnungen<sup>4</sup> (29.07.2022)****Morningstar Rating Gesamt<sup>5</sup>** ★★★★★**Scope Award 2022**

Bester Fonds in der Kategorie "Mischfonds Global Flexibel" in Österreich und der Schweiz

**Österreichischer Fondspreis 2021**

"Herausragend" in der Kategorie "Mischfonds Global aktienorientiert"

**Scope Award 2021**

Bester Fonds in der Kategorie "Mischfonds Global Flexibel" in Deutschland

**DJE - ALPHA GLOBAL  
SETZT AUF AKTIEN UND MISCHT  
ANLEIHEN UND GOLD BEI**

FLORIAN BOHNET MORITZ REHMANN

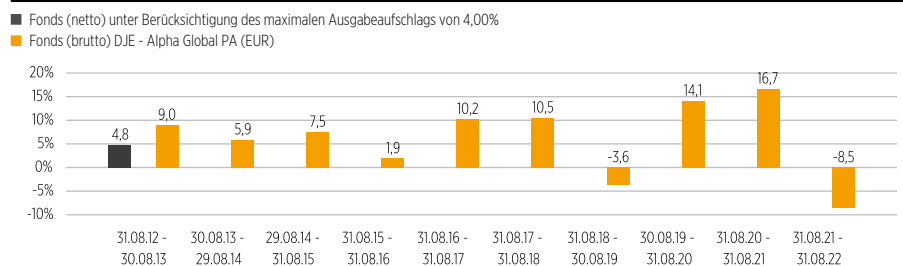
**DJE - ALPHA GLOBAL PA (EUR)****STRATEGIE**

Der DJE - Alpha Global ist ein offensiv ausgerichteter und weltweit anlegender Multi-Asset-Fonds. Das konzentrierte Portfolio mit ca. 50 bis 70 Einzelaktien und zwischen 20 bis 40 Anleihen wird unabhängig von Benchmark-Vorgaben gemanagt. Das Fondsmanagement verfolgt einen themenorientierten Ansatz, um von aktuellen und langwelligen Trends zu profitieren, darunter digitales Leben, Demographie und Gesundheit und grüne Technologien. Generell stehen substanzstarke Unternehmen mit überdurchschnittlichen Wachstumschancen bei gleichzeitig attraktiver Bewertung im Fokus der Strategie. Zusätzliche Diversifikation wird durch die Investition in Gold von bis zu 10% des Portfolios angestrebt. Unter Ausnutzung weltweiter Opportunitäten bietet der Fonds die Möglichkeit auf Erwirtschaftung einer attraktiven Wertentwicklung.

**WERTENTWICKLUNG IN PROZENT SEIT AUFLAGE (27.01.2003)**

Quelle: Anevis Solutions GmbH, eigene Darstellung.

Stand: 31.08.2022

**ROLLIERENDE WERTENTWICKLUNG ÜBER 10 JAHRE IN PROZENT**

Quelle: Anevis Solutions GmbH, eigene Darstellung.

Stand: 31.08.2022

**WERTENTWICKLUNG IN PROZENT**

	Lfd. M.	Lfd. Jahr	1 J.	5 J.	5 J. (p.a.)	10 J.	10 J. (p.a.)	Seit Auflage	Seit Auflage (p.a.)
Fonds	-1,12%	-10,35%	-8,48%	29,79%	5,35%	80,90%	6,11%	191,90%	5,62%

Quelle: Anevis Solutions GmbH, eigene Darstellung.

Stand: 31.08.2022

Die Fonds werden von DJE aktiv und, wenn ein Vergleichsindex angegeben ist, ohne Bezug auf diesen verwaltet. Die dargestellten Grafiken und Tabellen zur Wertentwicklung beruhen auf eigenen Berechnungen und wurden nach der BVI-Methode<sup>2</sup> berechnet und veranschaulichen die Entwicklung in der Vergangenheit. Die frühere Wertentwicklung lässt nicht auf zukünftige Renditen schließen. Die Bruttowertentwicklung (BVI-Methode) berücksichtigt alle auf Fondsebene anfallenden Kosten (z.B. die Verwaltungsvergütung), die Nettowertentwicklung zusätzlich den Ausgabeaufschlag. Weitere Kosten können auf Kundenebene individuell anfallen (z.B. Depotgebühren, Provisionen und andere Entgelte). Modellrechnung (netto): Ein Anleger möchte für 1.000 Euro Anteile erwerben. Bei einem max. Ausgabeaufschlag von 4,00% muss er dafür einmalig bei Kauf 40,00 Euro aufwenden. Zusätzlich können Depotkosten anfallen, die die Wertentwicklung mindern. Die Depotkosten ergeben sich aus dem Preis- und Leistungsverzeichnis Ihrer Bank.

1 | Die steuerliche Behandlung hängt von den persönlichen Verhältnissen des jeweiligen Kunden ab und kann künftig Änderungen unterworfen sein.

2 | siehe Homepage ([www.dje.de/DE\\_de/fonds/fondswissen/glossar](http://www.dje.de/DE_de/fonds/fondswissen/glossar))

3 | siehe Homepage ([www.dje.de/unternehmen/uberuns/Verantwortungsvolles-Investieren/](http://www.dje.de/unternehmen/uberuns/Verantwortungsvolles-Investieren/))

4 | Auszeichnungen und langjährige Erfahrung garantieren keinen Anlageerfolg. Quellenangaben siehe Homepage ([www.dje.de/DE\\_de/unternehmen/auszeichnungen/](http://www.dje.de/DE_de/unternehmen/auszeichnungen/))

5 | siehe Seite 4



## DJE - ALPHA GLOBAL SETZT AUF AKTIEN UND MISCHT ANLEIHEN UND GOLD BEI

FLORIAN BOHNET MORITZ REHMANN



2 | 4

### Vermögensaufteilung in Prozent des Fondsvolumens

Aktien	71,66%
Anleihen	18,99%
Zertifikate	7,90%
Kasse	1,45%

Stand: 31.08.2022

Die Vermögensaufteilung kann durch die Addition gerundeter Zahlen marginal von 100% abweichen.

### Die größten Länder in Prozent des Fondsvolumens

USA	44,94%
Deutschland	13,12%
Frankreich	4,99%
Japan	4,54%
Großbritannien	4,51%

Stand: 31.08.2022

### Fondspreise per 31.08.2022

Rücknahmepreis	279,69 EUR
Ausgabepreis	290,88 EUR

### Kosten<sup>1</sup>

Ausgabeaufschlag	4,00%
Verwaltungsvergütung p.a.	1,60%
Depotbankgebühr p.a.	0,10%

Performancegebühr 10% der Anteilwertentwicklung, sofern der Anteilwert am Ende der Abrechnungsperiode höher ist, als der höchste Anteilwert am Ende der vorangegangenen Abrechnungsperioden der letzten 5 Jahre [High Water Mark Prinzip]. Die Abrechnungsperiode beginnt am 1. Januar und endet am 31. Dezember eines Kalenderjahres. Die Auszahlung erfolgt am Ende der Abrechnungsperiode. Weitere Details siehe Verkaufsprospekt.

### Risikoklasse (SRRI 1-7)<sup>1</sup>

geringeres Risiko  
niedrigere Erträge

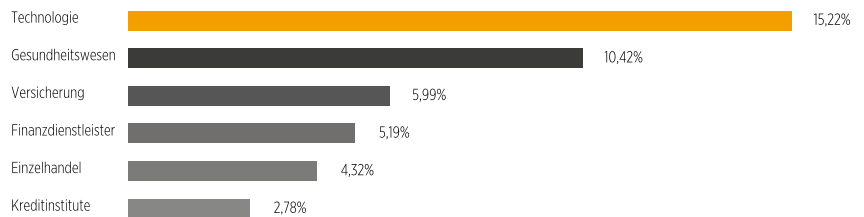
hohes Risiko  
höhere Erträge

1	2	3	4	5	6	7
---	---	---	---	---	---	---

<sup>1</sup> siehe Wesentliche Anlegerinformationen unter <https://www.dje.de/de-de/documents/>

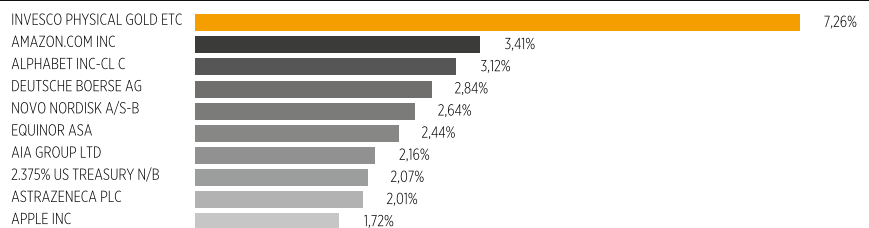
## DJE - ALPHA GLOBAL PA (EUR)

### DIE GRÖSSTEN BRANCHEN IN PROZENT DES FONDSVOLUMENS



Stand: 31.08.2022

### DIE GRÖSSTEN POSITIONEN IN PROZENT DES FONDSVOLUMENS



Beim Kauf eines Fonds erwirbt man Anteile an dem genannten Fonds, der in Wertpapiere wie Aktien und/oder in Anleihen investiert, jedoch nicht die Wertpapiere selbst.

Stand: 31.08.2022

### RISIKOKENNZAHLEN<sup>1</sup>

Standardabweichung (2 Jahre)	9,73%	Maximum Drawdown (1 Jahr)	-14,62%
Value at Risk (99% / 20 Tage)	-6,12%	Sharpe Ratio (2 Jahre)	0,49

Stand: 31.08.2022

### MONATLICHER KOMMENTAR DES FONDSMANAGERS

An den Aktienmärkten zeigte der August zwei Gesichter: Bis etwa zur Mitte des Monats konnten die meisten Börsen die Erholung aus dem Vormonat fortsetzen. In der zweiten Monatshälfte gaben sie das Erreichte wieder ab und rutschten ins Minus. Ausschlaggebend dafür war vor allem der Auftritt des US-Notenbank-Vorsitzenden Jerome Powell, der auf der jährlichen Zentralbanken-Tagung in Jackson Hole (USA) der Inflation den Kampf ansagte, auch auf Kosten des Wachstums und des Arbeitsmarktes. Infolgedessen rechneten die Marktteilnehmer mit weiteren Zinserhöhungen, und die meisten Börsen begannen spürbar nachzugeben. Der deutsche Aktienindex DAX ging um -4,81% und der breite europäische Index Stoxx Europe 600 um -5,29% zurück. In den USA gab der S&P 500 um -2,88% nach. Insgesamt verzeichneten weltweite Aktien, gemessen am MSCI World, im August einen Verlust von -2,97%. Der Hongkonger Hang-Seng-Index erzielte dagegen ein Plus von 0,42% – alle Index-Angaben auf Euro-Basis. An den internationalen Aktienmärkten entwickelte sich im August nur ein Viertel der Sektoren positiv. Die höchsten Kursgewinne verzeichneten die Sektoren Energie und Versicherungen. Schwächere, aber immer noch positiven Ergebnisse erzielten die Sektoren Versorger, Körperpflege & Arzneimittel und Grundstoffe. Die höchsten Verluste mussten v.a. die Sektoren Konsumgüter & Dienstleistungen, Gesundheitswesen und Technologie hinnehmen. In diesem Marktumfeld gab der Wert des DJE – Alpha Global um -1,12% nach. Der Fonds konnte im August v.a. von seinem Engagement in den Sektoren Chemie und Energie sowie der Titelauswahl in den untergewichteten Sektoren Telekommunikation und Nahrungsmittel & Getränke profitieren. Darüber hinaus kam der Fondspreisentwicklung zugute, dass der Fonds nicht in den Branchen Immobilien und Bauwesen & Materialien investiert war. Auf Einzeltitelebene kamen die höchsten Performancebeiträge v.a. von dem kanadischen Bergbauunternehmen Nutrien (Düngemittel), den beiden US-Unternehmen Cheniere Energy (Energie) und Corteva (Saatgut und Agrarchemie) sowie dem chinesischen Internetunternehmen Tencent. Auf der anderen Seite beeinträchtigt im August v.a. die Branchen Grundstoffe, Versorger und Versicherungen die Fondspreisentwicklung. Auf Einzeltitelebene enttäuschten v.a. die US-Unternehmen Nvidia (IT, Mikroelektronik) und Salesforce (Software, CRM) sowie der dänische Energiekonzern Orsted (Offshore-Windenergie) und das japanische Personaldienstleistungsunternehmen Recruit. Im Monatsverlauf erhöhte das Fondsmanagement v.a. die Gewichtung des Finanzdienstleister- und des Technologiesektors. Auf der anderen Seite reduzierte es v.a. den Gesundheitssektor. Auf Länderebene stockte es in erster Linie US-Positionen auf und baute britische Werte leicht ab. Die Aktienquote stieg zum Monatsende auf 71,66% (70,65% im Vormonat). Die Anleihenquote blieb mit 18,99% (18,87% im Vormonat) nahezu stabil. Der Goldzertifikateanteil wurde von 8,55% auf 7,90% reduziert. Die Kassenquote ging von 1,93% auf 1,45% zurück.



FLORIAN BOHNET MORITZ REHMANN

3 | 4

**ESG-Informationen**

MSCI ESG Rating (AAA-CCC)	AAA
ESG-Qualitätswertung (0-10)	8,7
Umweltwertung (0-10)	6,4
Soziale Wertung (0-10)	5,6
Governance-Wertung (0-10)	5,7
ESG-Einstufung in Vergleichsgruppe (0% niedrigster, 100% höchster Wert)	74,61%
Vergleichsgruppe	Mixed Asset EUR Flex - Global (1280 Fonds)
Abdeckungsquote ESG-Rating	83,62%
Gewichtete durchschnittliche CO <sub>2</sub> -Intensität (Tonnen CO <sub>2</sub> pro 1 Mio. US-Dollar Umsatz)	125,87



AAA	20,20%	BB	0,00%
AA	20,52%	B	1,19%
A	24,01%	CCC	0,00%
BBB	17,70%	Ohne Rating	16,38%

**ESG-Rating Bedeutung**

AAA, AA	Vorreiter	Unternehmen im Portfolio des Fonds mit starkem und/oder sich verbesserndem Management von finanziell relevanten ESG-Themen (Umwelt-, Sozial- und Unternehmensführungsthemen). Diese Unternehmen sind möglicherweise widerstandsfähiger gegenüber potenziell geschäftsschädigenden Ereignissen in Hinsicht auf ESG-Themen.
A, BBB, BB	Durchschnitt	Unternehmen im Portfolio des Fonds mit durchschnittlichem Management von ESG-Themen oder eine Mischung aus Unternehmen mit überdurchschnittlichem und unterdurchschnittlichem ESG-Risikomanagement.
B, CCC	Nachzügler	Unternehmen im Portfolio des Fonds mit einem sich verschlechternden und/oder ohne angemessenes Management der ESG-Risiken, denen sie ausgesetzt sind. Diese Unternehmen sind möglicherweise anfälliger gegenüber potenziell geschäftsschädigenden Ereignissen (wie z.B. Umwelt- oder Unternehmenskandale).
Ohne Rating		Unternehmen im Portfolio des Fonds, für die noch kein Rating von MSCI vorliegt, diese werden jedoch im Rahmen unserer eigenen Analyse bewertet

Quelle: MSCI ESG Research Stand: 31.08.2022

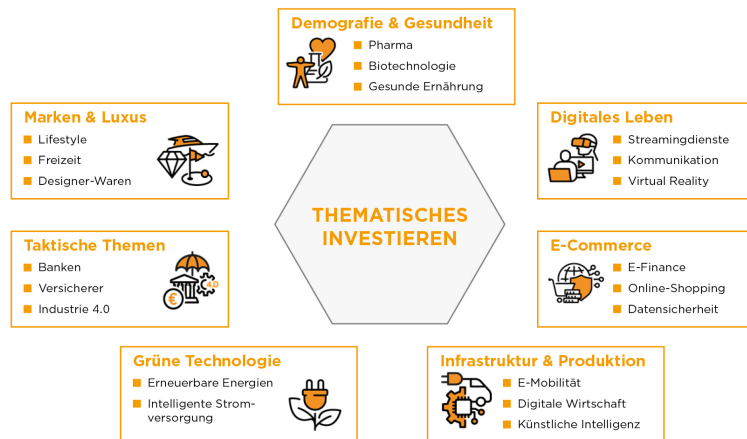
Informationen zu den nachhaltigkeitsrelevanten Aspekten der Fonds können Sie unter [www.dje.de/unternehmen/ubers/Verantwortungsvolles-Investieren/](http://www.dje.de/unternehmen/ubers/Verantwortungsvolles-Investieren/) abrufen.

## DJE - ALPHA GLOBAL PA (EUR)

### INVESTMENTKONZEPT

Die Auswahl der Einzeltitel für den DJE – Alpha Global folgt einem konsequenten Bottom-up-Ansatz. Die Basis dafür bilden fundamentale Faktoren wie Marktpositionierung, Bilanz- und Gewinnpotenzial, Bewertung, Managementqualität und Nachhaltigkeitskriterien. Das Fondsmanagement allokiert die Anlageklassen flexibel und gewichtet die Einzeltitel, Sektoren und Länder je nach erwarteter Marktsituation mit dem Ziel, das Portfolio-Risiko zu streuen und die sich bietenden Chancen zu nutzen. Gold ist eine weitere, mit Aktien und Anleihen gering korrelierte Portfoliokomponente, die für zusätzliche Stabilität sorgen soll, wobei eine Quote von bis zu 10% des Portfolios möglich ist. Mit dem offensiven Chance-Risiko-Profil und einer breiten Diversifikation über verschiedene Anlageklassen hinweg strebt der Fonds eine attraktive Wertentwicklung, aber auch vergleichsweise niedrige Volatilität an.

### BEREITS HEUTE IN DIE THEMEN DER ZUKUNFT INVESTIEREN



Quelle: DJE Kapital AG

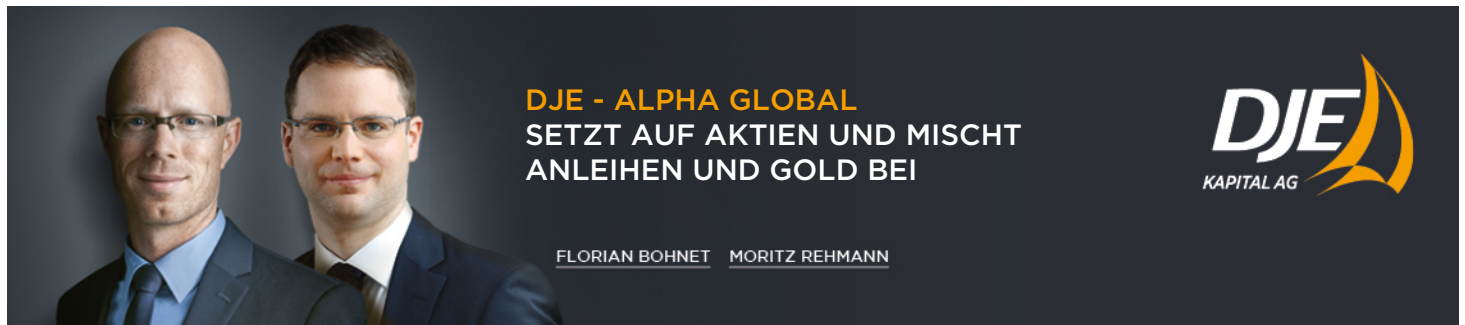
### CHANCEN UND RISIKEN

#### Chancen

- + Offensiver, themenorientierter, weltweiter Multi-Asset-Fonds mit laufender Anpassung seines Portfolios an die erwartete Marktlage.
- + Aktien ermöglichen die Partizipation an den Wachstumschancen der globalen Aktienmärkte unabhängig von Vergleichsindexvorgaben.
- + Flexible Beimischung von Anleihen (bis zu 50%) und anderen Wertpapieren wie Zertifikaten auf Edelmetalle (bis zu 10% Gold) möglich.
- + Die Cashquote (bis zu 49%) kann flexibel eingesetzt werden, um schwierige Marktphasen möglichst abfedern zu können.

#### Risiken

- Aktienkurse können markt-, währungs- und einzelwertbedingt relativ stark schwanken.
- Anleihen unterliegen bei steigenden Zinsen Preisrisiken sowie außerdem Länderrisiken und den Bonitäts- und Liquiditätsrisiken ihrer Emittenten.
- Währungsrisiken durch einen hohen Auslandsanteil im Portfolio.
- Eine Anlage in Edelmetallen unterliegt Wertschwankungen.



4 | 4

### DJE Kapital AG

Die DJE Kapital AG gehört zur DJE-Gruppe, kann sich auf rund 50 Jahre Erfahrung in der Vermögensverwaltung stützen und ist heute einer der größten bankenunabhängigen Finanzdienstleister im deutschsprachigen Raum. Die Anlagestrategie, sowohl im Aktien- als auch im Rentenbereich, beruht auf der eigens entwickelten FMM-Methode, der eine systematische Analyse fundamentaler, monetärer und markttechnischer Indikatoren zugrunde liegt. DJE folgt bei der Wertpapierauswahl Nachhaltigkeitskriterien und gehört zu den Unterzeichnern der „Prinzipien für verantwortungsvolles Investieren“ der Vereinten Nationen.

Signatory of:



### Kontakt

DJE Investment S.A.  
Tel.: +352 2692522-0  
E-Mail: [info@dje.lu](mailto:info@dje.lu)  
[www.dje.lu](http://www.dje.lu)

DJE Kapital AG  
Tel.: +49 89 790453-0  
E-Mail: [info@dje.de](mailto:info@dje.de)  
[www.dje.de](http://www.dje.de)

5 | 2020 Morningstar, Inc. Alle Rechte vorbehalten. Die hierin enthaltenen Informationen: (1) sind für Morningstar und/oder ihre Inhalte-Anbieter urheberrechtlich geschützt; (2) dürfen nicht vervielfältigt oder verbreitet werden; und (3) deren Richtigkeit, Vollständigkeit oder Aktualität wird nicht garantiert. Weder Morningstar noch deren Inhalte-Anbieter sind verantwortlich für etwaige Schäden oder Verluste, die aus der Verwendung dieser Informationen entstehen. Die Wertentwicklung in der Vergangenheit ist keine Garantie für zukünftige Ergebnisse.

## DJE - ALPHA GLOBAL SETZT AUF AKTIEN UND MISCHT ANLEIHEN UND GOLD BEI



FLORIAN BOHNET | MORITZ REHMANN

## DJE - ALPHA GLOBAL PA (EUR)

### Zielgruppe

#### Der Fonds eignet sich für Anleger

- + mit mittel- bis langfristigem Anlagehorizont
- + zur Risikoreduzierung durch die breite Anlagediversifikation
- + zur Risikominimierung gegenüber einer Direktanlage

#### Der Fonds eignet sich nicht für Anleger

- mit kurzfristigem Anlagehorizont
- die einen sicheren Ertrag anstreben
- die keine erhöhten Wertschwankungen akzeptieren

### RECHTLICHE HINWEISE

Dies ist eine Marketing-Anzeige. Bitte lesen Sie den Verkaufsprospekt des betreffenden Fonds und das KIID, bevor Sie eine endgültige Anlageentscheidung treffen. Diese Unterlagen können in deutscher Sprache kostenlos auf [www.dje.de](http://www.dje.de) unter dem betreffenden Fonds abgerufen werden. Eine Zusammenfassung der Anlegerrechte kann in deutscher Sprache kostenlos in elektronischer Form auf der Webseite unter [www.dje.de/zusammenfassung-der-anlegerrechte](http://www.dje.de/zusammenfassung-der-anlegerrechte) abgerufen werden. Die in dieser Marketing-Anzeige beschriebenen Fonds können in verschiedenen EU-Mitgliedsstaaten zum Vertrieb angezeigt worden sein. Anleger werden drauf hingewiesen, dass die jeweilige Verwaltungsgesellschaft beschließen kann, die Vorkehrungen, die sie für den Vertrieb der Anteile Ihrer Fonds getroffen hat, gemäß der Richtlinie 2009/65/EG und Art. 32 a der Richtlinie 2011/61/EU aufzuheben. Alle hier veröffentlichten Angaben dienen ausschließlich Ihrer Information, können sich jederzeit ändern und stellen keine Anlageberatung oder sonstige Empfehlung dar. Alleinige verbindliche Grundlage für den Erwerb des betreffenden Fonds sind die o.g. Unterlagen in Verbindung mit dem dazugehörigen Jahresbericht und/oder dem Halbjahresbericht. Die in diesem Dokument enthaltenen Aussagen geben die aktuelle Einschätzung der DJE Kapital AG wieder. Die zum Ausdruck gebrachten Meinungen können sich jederzeit, ohne vorherige Ankündigung, ändern. Alle Angaben dieser Übersicht sind mit Sorgfalt entsprechend dem Kenntnisstand zum Zeitpunkt der Erstellung gemacht worden. Für die Richtigkeit und Vollständigkeit kann jedoch keine Gewähr und keine Haftung übernommen werden.